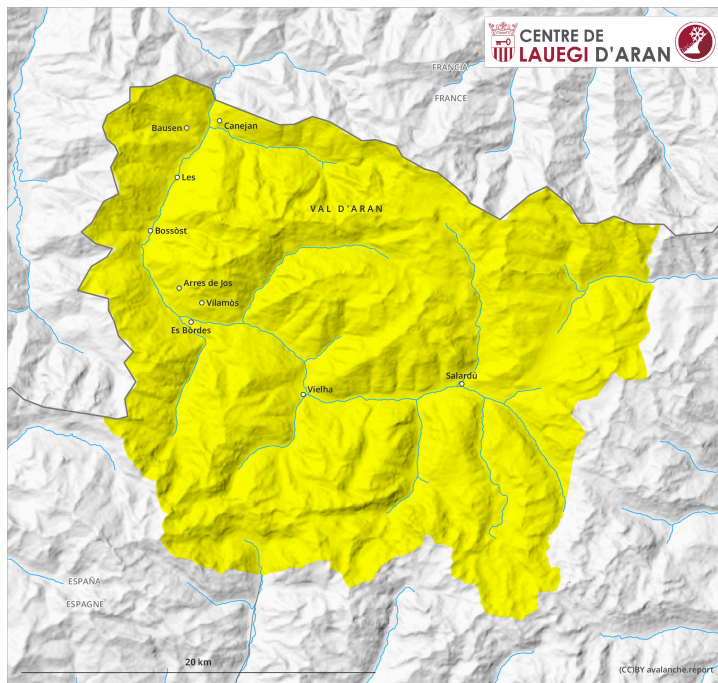
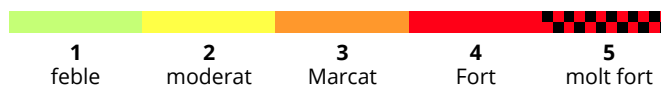
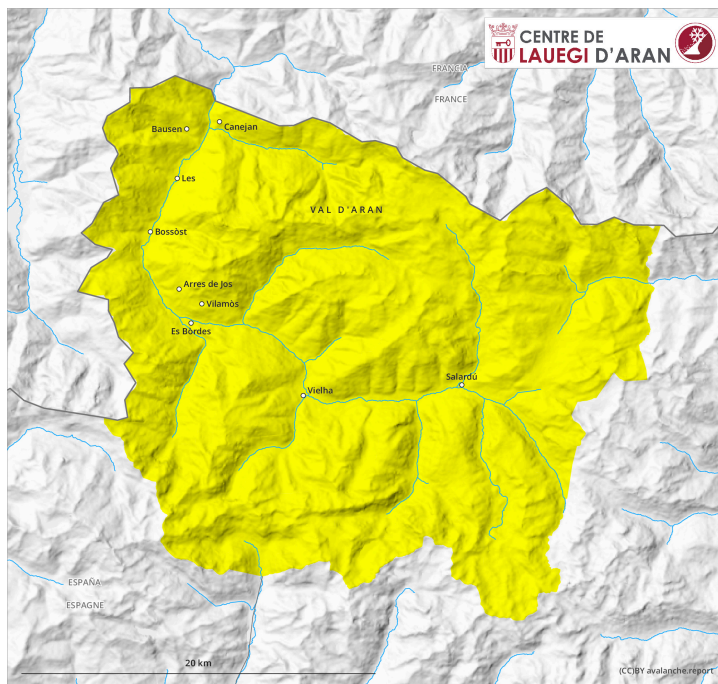


AM

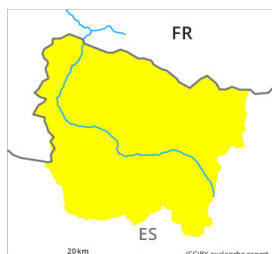


PM



Grau de Perill 2 - Moderat

AM:



Tendència: perill d'allaus en disminució

enDissabte 17 02 2024



Neu humida



Estabilitat del mantell de neu: **molt pobre**

freqüència: **algunes**

Mida d'allau: **petita**



Neu recent



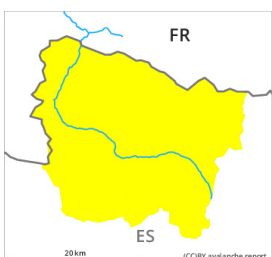
2400m

Estabilitat del mantell de neu: **pobre**

freqüència: **poques**

Mida d'allau: **petita**

PM:



Tendència: perill d'allaus en disminució

enDissabte 17 02 2024



Neu recent



2000m

Estabilitat del mantell de neu: **pobre**

freqüència: **algunes**

Mida d'allau: **petita**



Neu humida



2000m

Estabilitat del mantell de neu: **molt pobre**

freqüència: **algunes**

Mida d'allau: **petita**

Matí i matinada: Atenció al problema de neu humida. Migdia i tarda: Neu recent per sobre dels 2000 m aproximadament.

Amb les precipitacions, en el transcurs de la jornada són probables allaus de neu humida i molt humida, fins i tot de mida mitjana. Els indrets perillosos es troben en particular als vessants inclinats per sota dels 2500 m aproximadament.

Migdia i tarda: Amb la baixada de la cota de neu, són probables allaus de neu seca de mida petita per sobre dels 2000 m aproximadament. Aquestes poden en alguns casos ser desencadenades al pas d'una persona.

Mantell de neu

La superfície del mantell de neu no s'ha regelat i s'estovarà ràpidament.

Al matí caurà pluja fins als 2500 m en una zona àmplia. A partir del migdia caurà neu per sobre dels 2000 m aproximadament. Fins a la nit cauran de 10 a 15 cm de neu per sobre dels 2000 m aproximadament. Per sobre dels 2000 m aproximadament són presents de 40 a 60 cm de neu, localment més. En cotes baixes no hi ha prou neu per la pràctica dels esports d'hivern.

Tendència

Dissabte: Amb el refredament, progressiu afebliment del perill d'allaus de neu humida.