

Grau de Perill 3 - Marcat

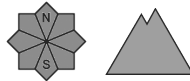


Tendència: Perill d'allaus constant →

enDiumenge 10 03 2024



Plaques de vent



Estabilitat del mantell de neu: **molt pobre**

freqüència: **algunes**

Mida d'allau: **gran**



Neu recent



Estabilitat del mantell de neu: **molt pobre**

freqüència: **algunes**

Mida d'allau: **mitjana**

La neu recent i la gran quantitat de neu ventada representen la principal font de perill.

La neu recent i en particular les plaques de vent nombroses i a vegades grans poden fàcilment desencadenar-se de manera natural o accidental en totes les orientacions i en totes les cotes. Els indrets perillosos són força freqüents i difícils de reconèixer amb mala visibilitat. Al límit amb la Ribagorça i el Pallars i prop del límit amb Benasc, els indrets perillosos són generalitzats. El perill d'allaus es troba en aquests sectors en el rang superior del grau de perill 3 (marcat).

Les condicions són perilloses per les excursions i les activitats forapista.

Mantell de neu

Divendres han caigut de 10 a 20 cm de neu per sobre dels 1500 m aproximadament. En el període fins el dissabte cauran de 20 a 40 cm de neu, localment més. El vent serà de moderat a fort en una zona àmplia. El vent del sud transportarà intensament la neu recent.

Les noves acumulacions de neu ventada descansen a sobre de capes febles en vessants obacs en cotes mitges i altes.

Per sobre dels 2000 m aproximadament són presents de 90 a 120 cm de neu, localment més.

Tendència

Diumenge: Caurà una mica de neu en alguns sectors. El perill d'allaus no disminuirà encara.