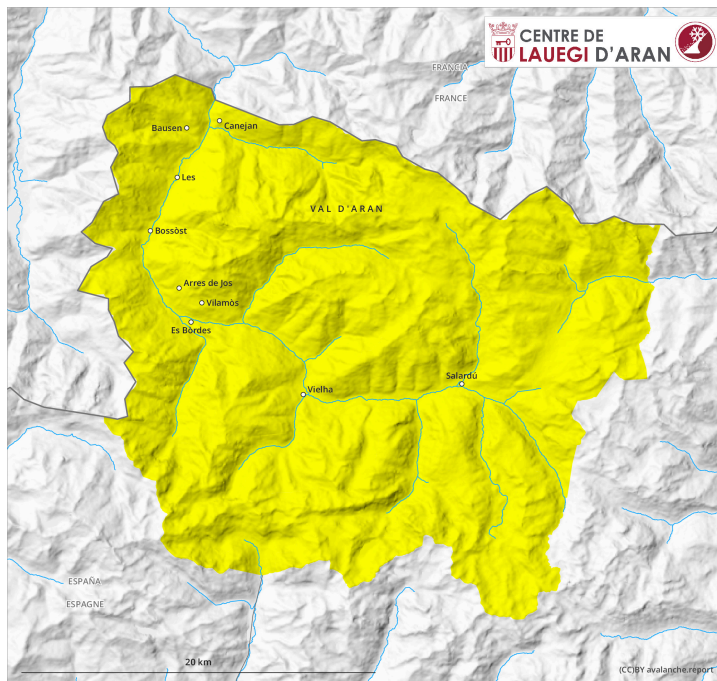
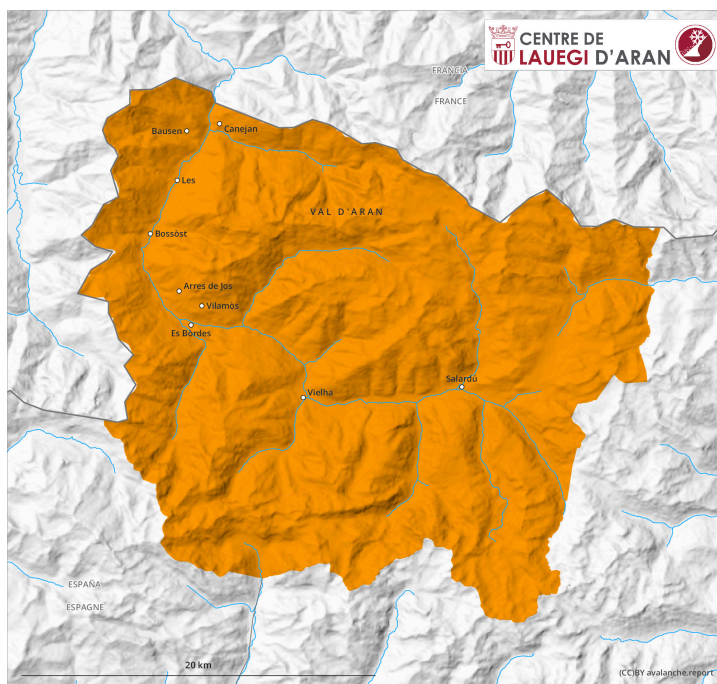


Matin



Après-midi



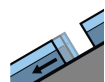
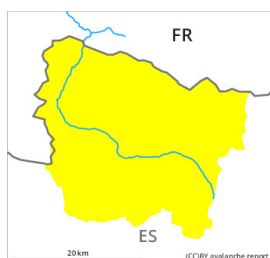
Degré de danger 3 - Marqué

AM:



Tendance: danger d'avalanche constant →

leMercredi 20 03 2024



Avalanches de glissement
(Avalanches de fond)



Snowpack stability: **very poor**

Frequency: **few**

Avalanche size: **medium**



Avalanches mouillées
(Neige humide)



Snowpack stability: **very poor**

Frequency: **few**

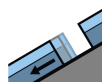
Avalanche size: **medium**

PM:



Tendance: danger d'avalanche constant →

leMercredi 20 03 2024



Avalanches de glissement
(Avalanches de fond)



Snowpack stability: **very poor**

Frequency: **some**

Avalanche size: **medium**



Avalanches mouillées
(Neige humide)



Snowpack stability: **very poor**

Frequency: **some**

Avalanche size: **medium**

Attention à la neige mouillée et glissante.

Avec l'humidification totale à tout moment des avalanches de neige mouillée et de glissement sont toujours possibles, de manière isolée, également de grande taille. Les endroits dangereux se situent sur les pentes au soleil à toutes les altitudes ainsi que sur les pentes à l'ombre en dessous d'environ 2500 m. À toutes les expositions le danger d'avalanches augmente progressivement à partir de midi jusqu'au degré 3, "marqué".

Les randonnées devraient être commencées et terminées tôt.

Manteau neigeux

Le rayonnement nocturne est fortement réduit. La surface de la neige regèle peu et se ramollit rapidement. L'humidité peut atteindre les couches faibles persistantes enfouies dans le manteau neigeux et les réactiver.

Au-dessus d'environ 2000 m on trouve 70 à 120 cm de neige, localement plus. À haute altitude on trouve suivant l'influence du vent des hauteurs de neiges très différentes.

Tendance

Le danger d'avalanches de neige mouillée et de glissement ne diminue pas encore.