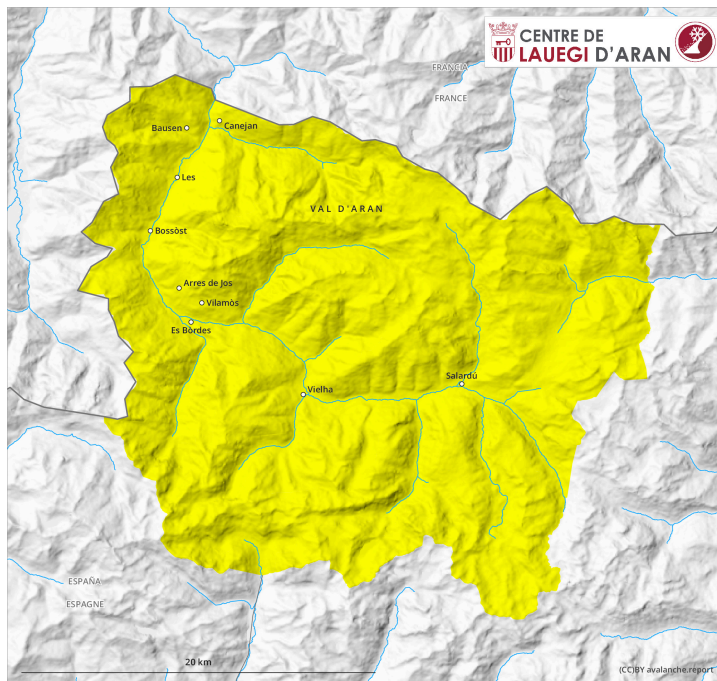
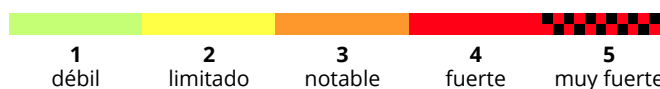
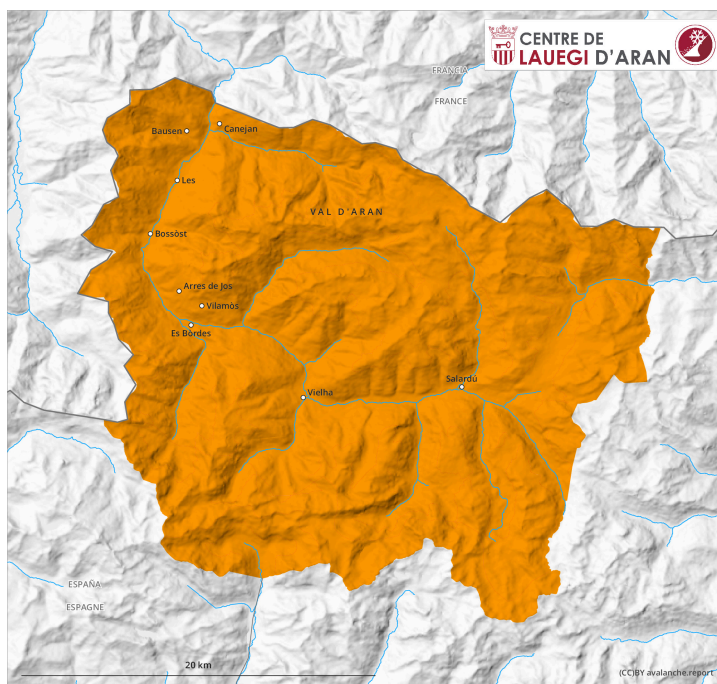


AM

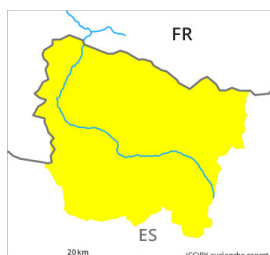


PM



Grado de Peligro 3 - Notable

AM:



Tendencia: peligro de aludes sin cambios →

en Miércoles 03 04 2024



Placas de viento



2200m

Estabilidad del manto de nieve: **pobre**

Frecuencia: **algunas**

Tamaño del alud: **mediano**



Nieve húmeda



Estabilidad del manto de nieve: **muy pobre**

Frecuencia: **algunas**

Tamaño del alud: **pequeño**

PM:



Tendencia: peligro de aludes sin cambios →

en Miércoles 03 04 2024



Nieve húmeda



Estabilidad del manto de nieve: **muy pobre**

Frecuencia: **muchas**

Tamaño del alud: **mediano**



Placas de viento



2200m

Estabilidad del manto de nieve: **pobre**

Frecuencia: **algunas**

Tamaño del alud: **mediano**

El problema de nieve venteada debe evaluarse con atención. Avalanchas y aludes de nieve húmeda en el transcurso de la jornada.

Las nuevas acumulaciones de nieve venteada y las menos recientes pueden desencadenarse accidentalmente sobre todo en laderas umbrías muy inclinadas y en cotas altas y alta montaña, especialmente en los márgenes. Los aludes son a veces de tamaño mediano y en algunos casos fáciles de desencadenar. Los lugares peligrosos se encuentran especialmente cerca de los cordales por encima de los 2200 m aproximadamente y en cubetas, canales y detrás de cambios abruptos de pendiente. En particular en el límite con Benasque y en el límite con la Ribagorça y el Pallars, los lugares peligrosos son más generalizados y el peligro es mayor.

Con el aumento de la temperatura diurna y la radiación solar, la probabilidad de desencadenamiento de aludes de nieve húmeda aumentará progresivamente en todas las orientaciones. Los aludes de nieve húmeda son a veces de tamaño mediano. Además son posibles aludes de deslizamiento basal en cualquier momento.

La actual situación de aludes requiere una elección cuidadosa del itinerario. Las excursiones de montaña y los descensos fuera pista deben acabar a mediodía.

Manto nivoso

En los últimos días se han acumulado de 30 a 50 cm de nieve, localmente más. El viento del sur ha transportado intensamente la nieve reciente y la nieve antigua. En la parte superior del manto de nieve hay capas débiles blandas principalmente en las zonas umbrías y protegidas del viento. Martes: Hasta la mañana caerá un poco de nieve localmente. El tiempo será caluroso.

Por encima de los 2000 m aproximadamente están presentes de 40 a 120 cm de nieve, localmente aún más. En cotas altas y alta montaña los espesores de nieve varían mucho por la influencia del viento.

Tendencia

Miércoles: En las laderas con placas de viento, progresivo descenso del peligro de aludes de nieve seca. Con la humidificación, adicional aumento del peligro de aludes de deslizamiento basal y purgas de nieve húmeda.