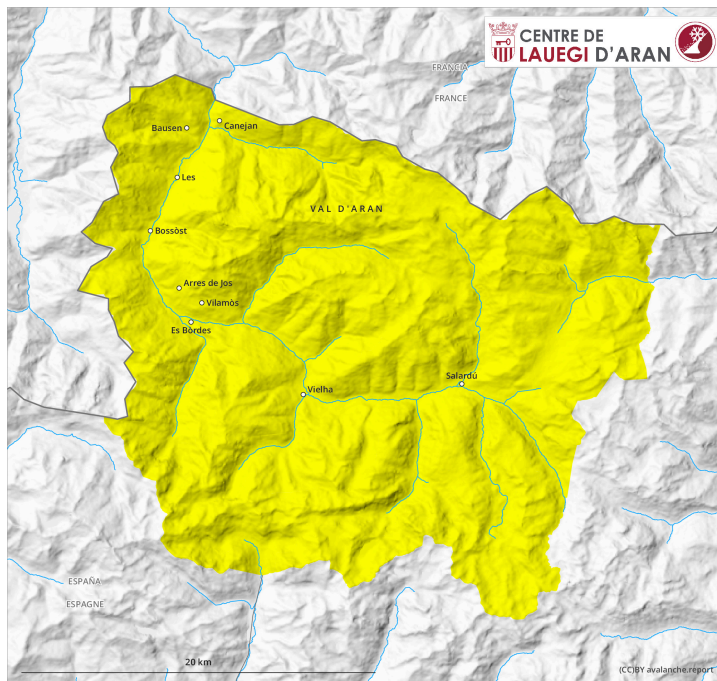
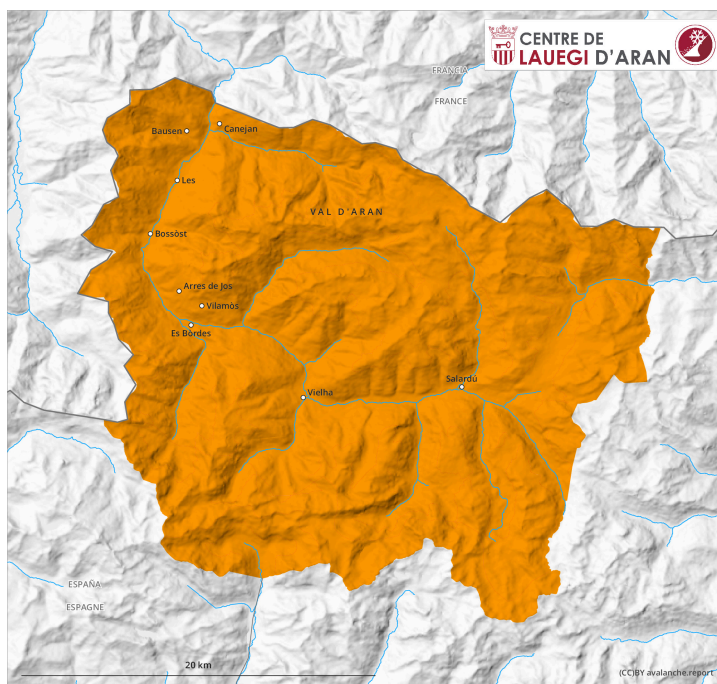


AM

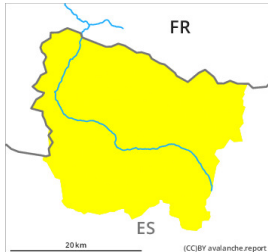


PM



Grado de Peligro 3 - Notable

AM:



Tendencia: peligro de aludes sin cambios →

enJueves04 04 2024



Placas de viento



Estabilidad del manto de nieve: **pobre**

Frecuencia: **algunas**

Tamaño del alud: **mediano**



Nieve húmeda



Estabilidad del manto de nieve: **muy pobre**

Frecuencia: **algunas**

Tamaño del alud: **pequeño**

PM:



Tendencia: peligro de aludes sin cambios →

enJueves04 04 2024



Nieve húmeda



Estabilidad del manto de nieve: **muy pobre**

Frecuencia: **muchas**

Tamaño del alud: **mediano**



Placas de viento



Estabilidad del manto de nieve: **pobre**

Frecuencia: **algunas**

Tamaño del alud: **mediano**

El problema de nieve venteada requiere atención. Avalanchas y aludes de nieve húmeda en el transcurso de la jornada.

Las nuevas y las menos recientes acumulaciones de nieve venteada pueden en algunos casos aún desencadenarse accidentalmente sobre todo en laderas umbrías muy inclinadas y en cotas altas y alta montaña, especialmente en los márgenes. Los aludes son a veces de tamaño mediano y en algunos casos fáciles de desencadenar. Los lugares peligrosos se encuentran especialmente cerca de los cordales por encima de los 2200 m aproximadamente y en cubetas, canales y detrás de cambios abruptos de pendiente. En particular en el límite con Benasque y en el límite con la Ribagorça y el Pallars, los lugares peligrosos son más frecuentes y el peligro es mayor.

Con el aumento de la temperatura diurna y la radiación solar, la probabilidad de desencadenamiento de aludes de nieve húmeda aumentará progresivamente en todas las orientaciones. Hacia última hora de la tarde la probabilidad de desencadenamiento aumentará todavía más. Los aludes de nieve húmeda son a veces de tamaño mediano. Además son posibles aludes de deslizamiento basal en cualquier momento. La actual situación de aludes requiere una elección atenta del itinerario. Las excursiones de montaña y los descensos fuera pista deben acabar a mediodía.

Manto nivoso

En los últimos días se han acumulado de 30 a 50 cm de nieve, localmente más. El viento del sur ha transportado intensamente la nieve reciente y la nieve antigua. En la parte superior del manto de nieve hay capas débiles blandas principalmente en las zonas umbrías y protegidas del viento. Miércoles: Hasta la mañana caerá un poco de nieve localmente. El tiempo será parcialmente soleado. Durante el final de la tarde caerá un poco de lluvia localmente.

Por encima de los 2000 m aproximadamente están presentes de 40 a 120 cm de nieve, localmente aún más. En cotas altas y alta montaña los espesores de nieve varían mucho por la influencia del viento.

Tendencia

Jueves: En las laderas con placas de viento, progresivo descenso del peligro de aludes de nieve seca. A consecuencia del aumento de la temperatura diurna y la radiación solar, adicional aumento del peligro de aludes de deslizamiento basal y purgas de nieve húmeda.