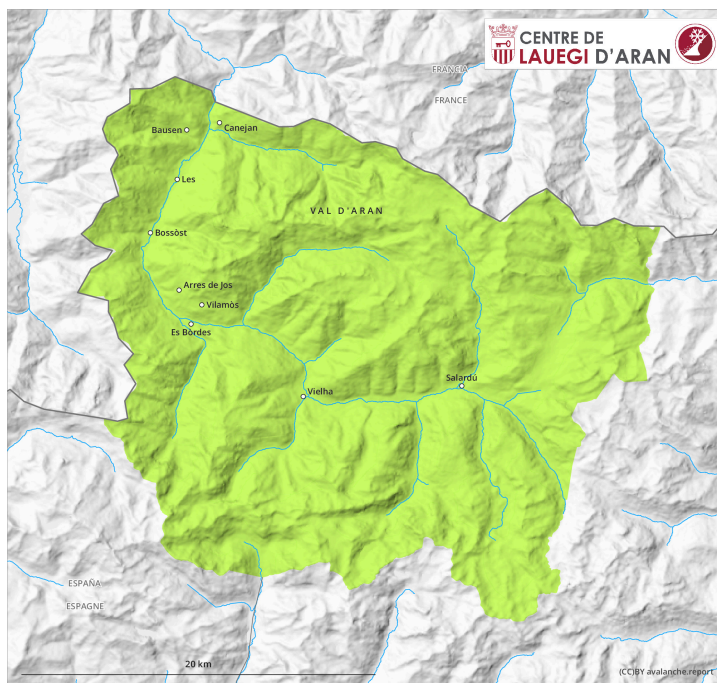
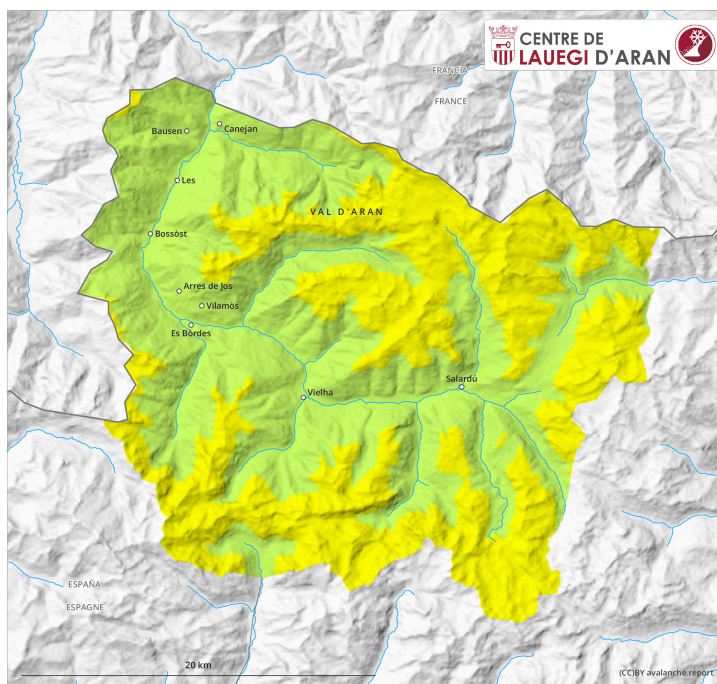


## AM



## PM



## Grad de perih 2 - Moderat

**AM:**



**Tendència: Diminucion deth perih de lauegi**  
enDissabte 13 04 2024



Plaques de vent



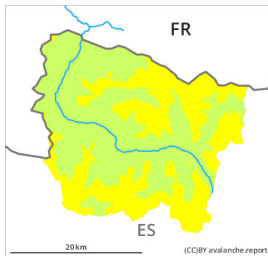
2400m

Estabilitat deth celh de nhèu: **regular**

Frecuència: **Pògui**

Mesura de lauet: **Petit**

**PM:**



2000m

**Tendència: Diminucion deth perih de lauegi**  
enDissabte 13 04 2024



Nhèu umida



2000m

Estabilitat deth celh de nhèu: **molt praube**

Frecuència: **Quauqui**

Mesura de lauet: **Petit**



Plaques de vent



2400m

Estabilitat deth celh de nhèu: **regular**

Frecuència: **Pògui**

Mesura de lauet: **Petit**

A compdar deth meddia seràn probables lauegi de nhèu umida sense coesion. Nhèu ventada mens recenta en altitud.

Dempús d'ua net serena, ath maitin predominen majoritariament condicions de lauegi favorables, a compdar d'alavetz aumentarà eth perih de lauegi. Enes pales soleienques fòrça arribents, son probables lauegi de nhèu umida sense coesion de mida petita per dessus des 2000 m aproximativament.

Ath delà es plaques de vent ben visibles deth deluns son de manèra fòrça isolada encara favorables ath desencadenament. Aguestes pòden en quauqui casi desencadenar-se ath pas d'ua persona, mès majoritariament arribar a dimensions petites. Es endrets perilhosi se tròben sustot en pales ombrères per dessus des 2400 m aproximativament.

Atencion ath perih d'èster arrossegadi per un laueg ath dessus des malhs.

### Celh de nhèu

Es plaques de vent se placen dessus ua crosta de marrona per efècte deth povàs deth Sahara. Enes pales ombrères per dessus des 2000 m aproximativament son presenti de 20 a 70 cm de nhèu, locaument encara mès. Enes pales soleienques arribents non i a qu'un shinhau de nhèu.

### Tendència

Dissabte: Eth perih de lauegi de nhèu umida e fòrça umida non disminuirà pas encara. Eth perih de lauegi de placa seca disminuirà progressivament.