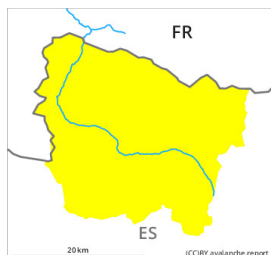




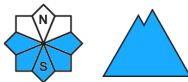
## Grau de Perill 2 - Moderat



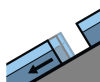
**Tendència: perill d'allaus en disminució**  
en dimecres, 18 de desembre de 2024



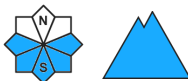
Neu humida



Estabilitat del mantell de neu: **molt pobre**  
freqüència: **algunes**  
Mida d'allau: **petita**



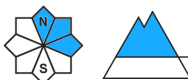
Lliscament de neu



freqüència: **algunes**  
Mida d'allau: **mitjana**



Placa de vent



**Límit del bosc**

Estabilitat del mantell de neu: **pobre**  
freqüència: **algunes**  
Mida d'allau: **petita**

### Neu humida i lliscaments són la principal font de perill.

Amb l'augment de la temperatura diürna i la radiació solar, són probables nombroses allaus de neu humida de mida petita i, localment, mitjana. Els indrets perillosos es troben especialment en vessants molt inclinats assolellats a totes les cotes.

Als vessants molt inclinats herbosos: Probables allaus de lliscament basal. Aquestes són de vegades de mida mitjana.

Les plaques de vent més recents de l'última setmana poden desencadenar-se al pas d'un sol muntanyenc en vessants obacs i generalment en cotes altes i a l'alta muntanya. Les allaus són de mida en general petita.

Les excursions de muntanya i les activitats forapista requereixen experiència en l'avaluació del perill d'allaus.

### Mantell de neu

Als vessants orientats a est, sud i oest: La superfície del mantell de neu s'ha regelat i ha format una crosta portant i s'estovarà ja durant el matí. En el transcurs de la jornada el sol i la calor causaran una progressiva humidificació del mantell de neu especialment als vessants assolellats molt inclinats.

Als vessants obacs: La part superior del mantell és seca.

Per sobre del límit del bosc són presents de 50 a 80 cm de neu. En particular en cotes altes els gruixos de neu varien molt per la influència del vent.

### Tendència

Dimecres: El perill d'allaus de neu molt humida i de lliscament basal disminuirà progressivament.