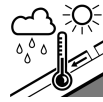


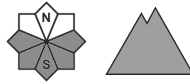
Grau de Perill 2 - Moderat



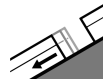
Tendència: perill d'allaus en disminució
en dimèrcles, 18 de Deseme de 2024



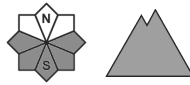
Neu humida



Estabilitat del mantell de neu: **molt pobre**
freqüència: **algunes**
Mida d'allau: **petita**



Lliscament de neu



freqüència: **algunes**
Mida d'allau: **mitjana**



Placa de vent



^
Límit del bosc

Estabilitat del mantell de neu: **pobre**
freqüència: **algunes**
Mida d'allau: **petita**

Nhèu umida e esguitlaments son era hònt principau de perilh.

Damb era pujada dera temperatura diürna e era radiacion solara, son probables nombrosi lauegi de nhèu umida de mida petita e, locaument, mejana. Es endrets perilhosi se tròben especiaument en pales fòrça arribentes soleienques en totes es còtes.

Enes pales fòrça arribentes erboses: Probables lauegi d'esguitlament basau. Aguestes son a viatges de mida mejana.

Es plaques de vent mès recentes dera darrèra setmana se pòden desencadenar ath pas d'un unic montanhaire en pales ombrères e generaument en còtes nautes e nauta montanha. Es lauegi son en generau de mida petita.

Es excursions de montanha e es activitats dehòra de pista requerissen experiéncia ena avaloracion deth perilh de lauegi.

Mantell de neu

Enes pales orientades a èst, sud e oèst: Era superfícia deth mantèth de nhèu s'a regelat e a format ua crosta portanta e s'atendirà ja ath long deth maitin. Ath long dera jornada eth solei e era calor causaràn especiaument enes pales soleienques fòrça arribentes ua progressiua umidificacion deth mantèth de nhèu.

Enes pales ombrères: Era part superiora deth mantèth ei seca.

Per dessus deth limit deth bòsc son presenti de 50 a 80 cm de nhèu. En particular en còtes nautes es celhs de nhèu càmbien fòrça pera influéncia deth vent.

Tendència

Dimèrcles: Eth perilh de lauegi de nhèu fòrça umida e d'esguitlament basau disminuirà progressivament.