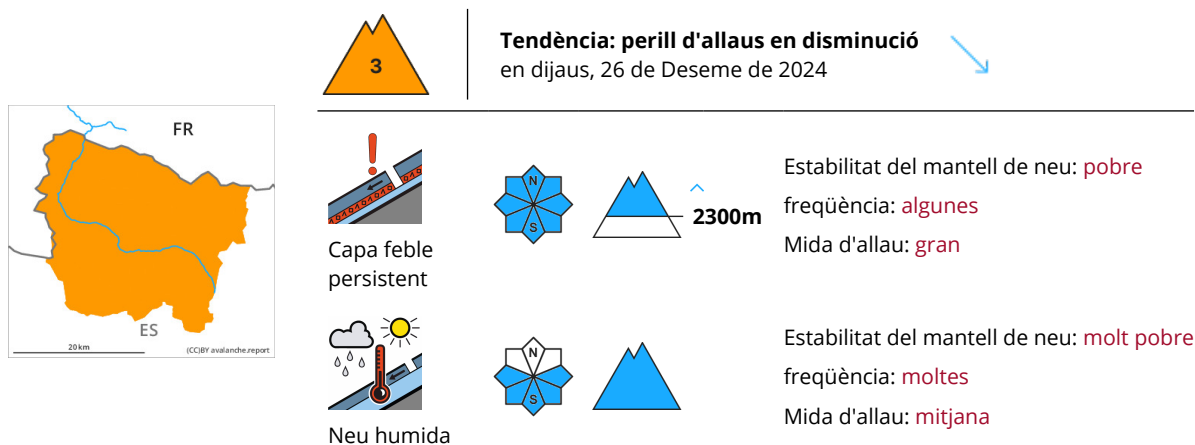




Grau de Perill 3 - Marcat



Es coches febles persistentes e era nhèu umida les cau avalorar damb atencion.

Era nhèu recenta e en particular plaques de vent nombroses e a viatges granes pòden èster desencadenades damb facilitat de manèra accidentau o, isoladament, de manèra naturau en totes es orientacions e generaument en còtes nautes. Aguestes repòsen ath dessús de coches trendes. Enes següentes ores queirà ploja enquia en còtes nautes. Era situacion ei significatiuaments mès perilhosa per aguest motiu.

Nadau: A conseqüència der augment dera temperatura diürna e era radiacion solara, ath long dera jornada son probables cada viatge mès nombrosi purgues e lauegi de nhèu umida, tanben de mida mejana. Ath delà son probables lauegi d'esguitlament basau de mida petita e, locaument, mejana.

Es excursions de montanha e es activitats dehòra de pista requerissen experiéncia ena avaloracion deth perilh de lauegi e cautela.

Mantell de neu

Deluns an queigut 30 cm de nhèu, locaument mès. Eth vent damb bohades plan fòrtes a transportat intensament era nhèu recenta. Dimars: Enquiath moment a queigut ploja enquia en còtes nautes. Es naues e es mens recentes acumulacions de nhèu ventada demoren encara inestables en totes es orientacions. Es desencadenaments de lauegi e es observacions sus eth terren confirmen era estabilitat prauba deth mantèth de nhèu sustot enes pales damb plaques de vent. Vèspe e net: Queirà un shinhau de ploja. Era superfícia deth mantèth de nhèu se regelarà molt pòc e s'atrendirà rapidament. Nadau: Damb er augment dera temperatura diürna e era radiacion solara, era probabilitat de desencadenament de lauegi umits aumentarà progressivament sustot enes pales soleienques arribentes en totes es còtes.

En còtes mejanes son presenti de 50 a 100 cm de nhèu. Per dessús deth limit deth bòsc es celhs de nhèu càmbien fòrça pera influéncia deth vent.

Tendència

Sant Estèue: Eth perilh de lauegi de nhèu umida non disminuirà pas encara. Eth perilh de lauegi de nhèu seca disminuirà progressivament.