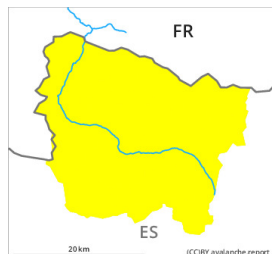




Grado di pericolo 2 - Moderato

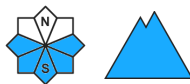


Tendenza: pericolo valanghe stabile →

per giovedì 26 dicembre 2024



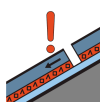
Neve bagnata



Stabilità del manto nevoso: **molto scarsa**

Punti pericolosi: **molti**

Dimensione valanga: **medie**



Strati deboli persistenti



Stabilità del manto nevoso: **scarsa**

Punti pericolosi: **alcuni**

Dimensione valanga: **medie**

2300m

La neve vecchia a debole coesione e la neve bagnata devono essere valutate con attenzione.

Con il rialzo termico e l'irradiazione solare diurni, nel corso della giornata sono previste sempre più numerose colate e valanghe umide, anche di medie dimensioni.

La neve fresca bagnata e gli accumuli di neve ventata che in alcuni punti hanno raggiunto un certo spessore possono in parte ancora subire un distacco provocato a tutte le esposizioni e per lo più ad alta quota. Essi poggiano su strati fragili. Inoltre sono previste valanghe per scivolamento di neve di piccole e, a livello isolato, di medie dimensioni.

Le escursioni e le discese fuori pista richiedono esperienza nella valutazione del pericolo di valanghe e cautela.

Manto nevoso

Lunedì sono caduti da 30 a 40 cm di neve, localmente anche di più. Il vento a tratti tempestoso ha rimaneggiato intensamente la neve fresca. Nelle ultime ore è caduta pioggia sino ad alta quota. Con l'umidificazione, sono cadute moltissime valanghe di neve umida a lastroni di medie e, a livello isolato, di grandi dimensioni. I distacchi di valanghe e le osservazioni sul territorio confermano la scarsa stabilità del manto nevoso. La superficie del manto nevoso non è praticamente quasi riuscita a rigelarsi e si ammorbidirà rapidamente. Con il rialzo termico e l'irradiazione solare diurni, la probabilità di distacco di valanghe umide aumenterà progressivamente soprattutto sui pendii soleggiati ripidi a tutte le altitudini.

Alle quote di media montagna sono presenti dai 50 ai 100 cm di neve. Al di sopra del limite del bosco l'innnevamento è estremamente variabile a seconda dell'azione del vento.

Tendenza

Giorno di Santo Stefano: Il pericolo di valanghe umide diminuirà progressivamente solo nel corso della

notte.