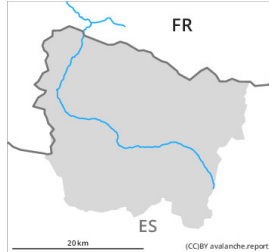


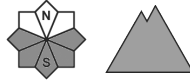
Grado de Peligro 2 - Limitado



Tendencia: peligro de aludes sin cambios →
en jueves, 26 de diciembre de 2024



Nieve húmeda



Estabilidad del manto de nieve: **muy pobre**

Frecuencia: **muchas**

Tamaño del alud: **mediano**



Capa débil persistente



Estabilidad del manto de nieve: **pobre**

Frecuencia: **algunas**

Tamaño del alud: **mediano**

Las capas débiles persistentes y la nieve húmeda deben evaluarse con atención.

A consecuencia del aumento de la temperatura diurna y la radiación solar, en el transcurso de la jornada son probables cada vez más numerosas purgas y avalanchas de nieve húmeda, incluso de tamaño mediano.

La nieve reciente muy húmeda y las placas de viento a veces gruesas pueden, en algunos casos aún, ser desencadenadas de manera accidental en todas las orientaciones y generalmente en cotas altas. Estas descansan encima de capas débiles. Además son probables avalanchas de deslizamiento basal de tamaño pequeño y, localmente, mediano.

Las excursiones de montaña y las actividades fuera pista requieren experiencia en la evaluación del peligro de aludes y cautela.

Manto nivoso

Lunes se han acumulado de 30 a 40 cm de nieve, localmente más. El viento con rachas muy fuertes ha transportado intensamente la nieve reciente. En las últimas horas ha caído lluvia hasta en cotas altas. Con la penetración de la humedad han caído numerosas avalanchas de placa húmeda de tamaño mediano y, localmente, grande. Los desencadenamientos de aludes y las observaciones sobre el terreno confirman la escasa estabilidad del manto de nieve. La superficie del manto de nieve casi no se ha vuelto a helar y se ablandará rápidamente. Con el aumento de la temperatura diurna y la radiación solar, la probabilidad de desencadenamiento de aludes de nieve húmeda aumentará progresivamente sobre todo en las laderas solanas inclinadas en todas las cotas.

En cotas medias están presentes de 50 a 100 cm de nieve. Por encima del límite del bosque los espesores de nieve varían mucho por la influencia del viento.

Tendencia

San Esteban: El peligro de aludes de nieve húmeda disminuirá progresivamente tan solo durante la noche.