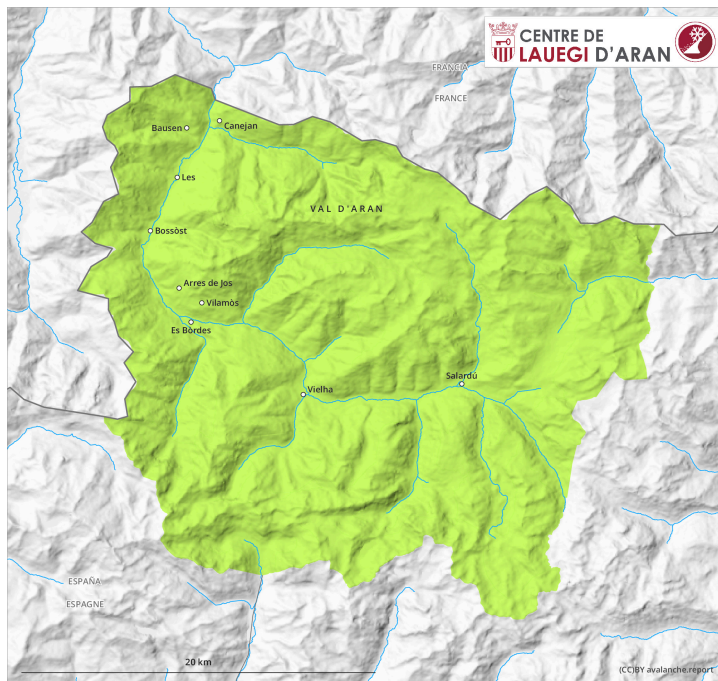
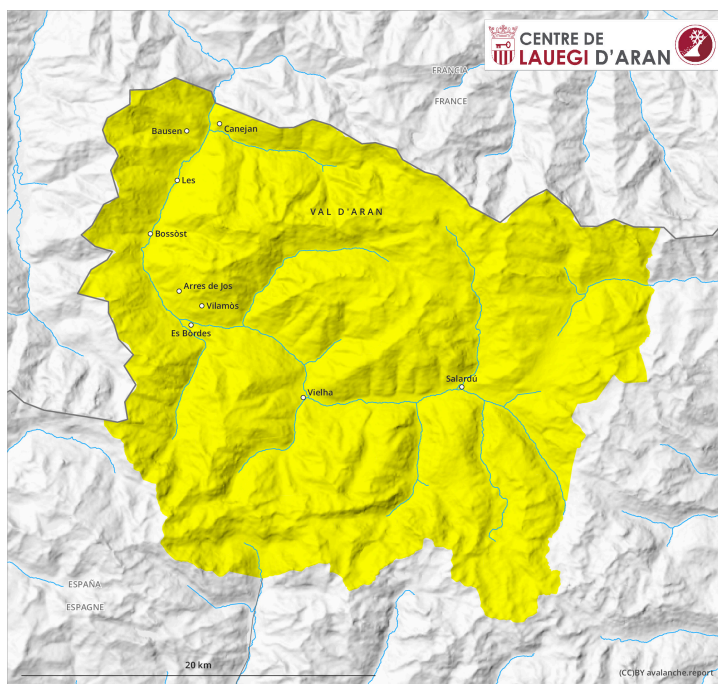


## earlier

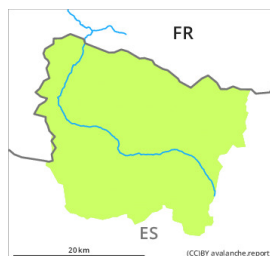


## later



## Degré de danger 2 - Limité

earlier



**Tendance: danger d'avalanche constant**  
le samedi 28 décembre 2024



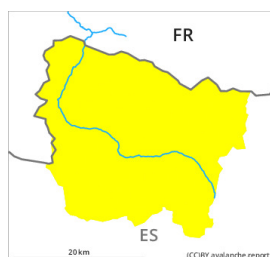
Avalanches de glissement  
(Avalanches de fond)



Frequency: **few**

Avalanche size: **medium**

later



**Tendance: danger d'avalanche constant**  
le samedi 28 décembre 2024



Avalanches de glissement  
(Avalanches de fond)



Frequency: **some**

Avalanche size: **medium**



Avalanches mouillées  
(Neige humide)



Snowpack stability: **very poor**

Frequency: **some**

Avalanche size: **small**

Des avalanches de glissement et des coulées humides en cours de journée sont à prendre en considération.

Avec le refroidissement situation avalancheuse favorable le matin en général. Avec le réchauffement diurne et le rayonnement solaire en cours de journée des avalanches et coulées humides sont toujours possibles, mais en général uniquement de petite taille. Les endroits dangereux se situent sur les pentes très raides au soleil à toutes les altitudes. Des avalanches humides peuvent être déclenchées par des personnes ou se déclencher spontanément. Mais surtout, des avalanches de glissement de petite et rarement moyenne taille sont à attendre. Elles peuvent aussi se déclencher le matin. Les endroits dangereux se situent sur les pentes très raides et herbeuses.

A côté du danger d'ensevelissement, il faut aussi penser au danger d'être emporté et de chuter. Surtout sur les pentes à l'ombre: Sur la surface de neige dure il existe un risque de chute. Prudence en présence de

fissures de glissement.

## Manteau neigeux

Surtout sur les pentes ensoleillées: La surface de la neige regèle et devient porteuse et se ramollit en cours de journée. Sur les pentes à l'ombre: La zone supérieure du manteau neigeux est dure, avec une croûte souvent porteuse à la surface. La partie inférieure du manteau neigeux est sèche.

À moyenne altitude on trouve 50 à 100 cm de neige. Au-dessus de la limite de la forêt on trouve suivant l'influence du vent des hauteurs de neiges très différentes.

## Tendance

Samedi: Le danger d'avalanches de glissement et de coulées humides ne diminue pas encore.