



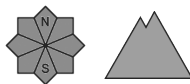
Grau de Perill 3 - Marcat



Tendència: Perill d'allaus constant →
en diumenge, 16 de març de 2025



Neu recent



Estabilitat del mantell de neu: **molt pobre**

freqüència: **algunes**

Mida d'allau: **mitjana**



Capa feble persistent



Estabilitat del mantell de neu: **pobre**

freqüència: **algunes**

Mida d'allau: **mitjana**

La neu recent, la neu ventada i les capes febles persistents requereixen atenció.

Amb la neu recent, en el transcurs de la jornada són possibles allaus de neu seca, que en alguns indrets poden arribar ser mitjanes. Aquestes poden ser desencadenades al pas d'una persona. Els indrets perillosos es troben en particular en terreny inclinat a cotes mitges i altes i també als indrets protegits del vent.

A conseqüència de l'augment de la temperatura diürna i la radiació solar, en el transcurs de la jornada són possibles allaus de neu humida, que de manera aïllada poden arribar ser mitjanes.

Les plaques de vent antigues poden en alguns casos ser desencadenades al pas d'una persona i assolir mida mitjana. Els indrets perillosos es troben sobretot en vessants inclinats i poc freqüentats obacs a cotes altes i a l'alta muntanya. Al mantell de neu hi ha capes febles inestables especialment als vessants obacs inclinats. Els "whumpfs" i les fissures que propaguen al passar així com les allaus recents són indicis típics d'una estructura feble del mantell de neu. Aquests indrets perillosos són coberts amb neu recent i per tant difícils de reconèixer.

Mantell de neu

En els darrers dos dies han caigut de 15 a 20 cm de neu per sobre dels 1500 m aproximadament, localment més. En les darreres hores el vent ha estat en molts sectors feble.

En molts indrets la neu recent i la ventada reposen a sobre d'un mantell de neu vella de cristalls grans. El lligam amb la neu vella de les diverses plaques de vent és desfavorable.

Tendència

Diumenge: A conseqüència de l'augment de la temperatura diürna i la radiació solar, addicional augment del perill d'allaus de neu humida.