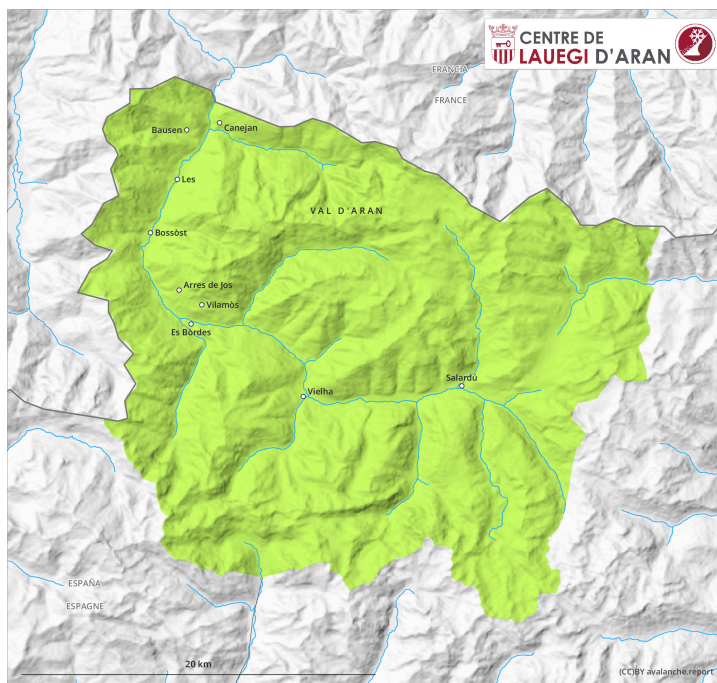
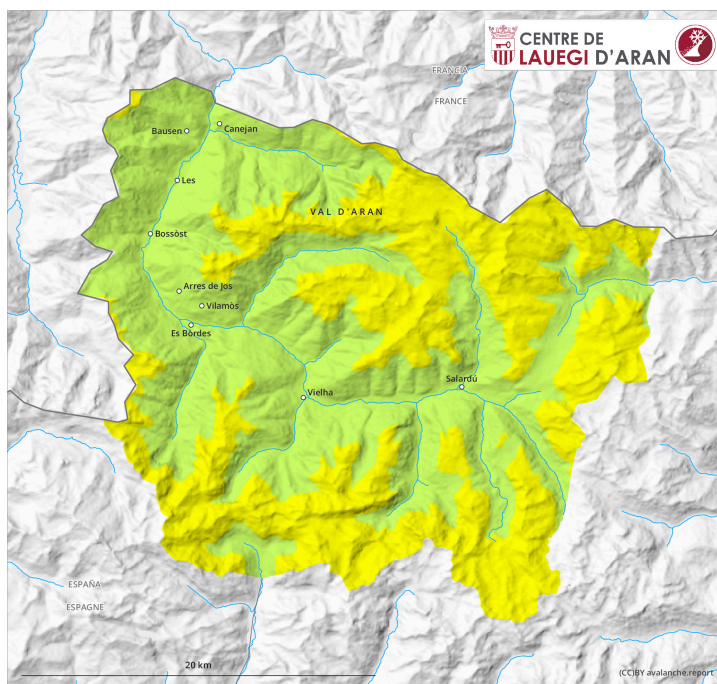


earlier



later



Degré de danger 2 - Limité

earlier



Tendance: danger d'avalanche constant →
le mardi 8 avril 2025



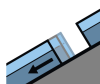
Avalanches mouillées
(Neige humide)



Snowpack stability: **fair**

Frequency: **few**

Avalanche size: **small**



Avalanches de glissement
(Avalanches de fond)



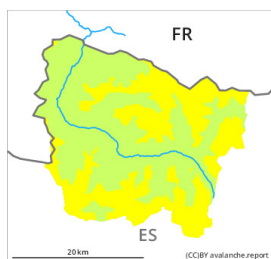
Frequency: **few**

Avalanche size: **medium**

later



Tendance: danger d'avalanche constant →
le mardi 8 avril 2025



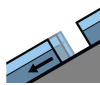
Avalanches mouillées
(Neige humide)



Snowpack stability: **very poor**

Frequency: **few**

Avalanche size: **medium**



Avalanches de glissement
(Avalanches de fond)



Frequency: **few**

Avalanche size: **medium**

Neige mouillée et glissante constituant le danger principal.

Avec le réchauffement diurne et le rayonnement solaire le danger d'avalanches mouillées et de glissement augmente de manière marquée à partir de midi, surtout à la frontière avec Ribagorça et Pallars. Des avalanches spontanées de petite à moyenne taille sont à attendre à toutes les expositions. Des avalanches humides peuvent partiellement être déclenchées par un seul amateur de sports d'hiver. En outre, des avalanches de glissement sont à attendre à tout moment.

D'anciennes accumulations de neige soufflée peuvent encore être déclenchées de manière isolée sur les pentes raides à l'ombre au-dessus d'environ 2700 m. Explication: "celles-ci" ne peut signifier que "celles-ci avalanches" sont plutôt petites.

Manteau neigeux

La surface de la neige regèle et devient porteuse et se ramollit en cours de journée. Les conditions météorologiques printanières entraînent en cours de journée à toutes les expositions une humidification croissante du manteau neigeux.

En général le manteau neigeux ancien est humide. Ceci sur les pentes ensoleillées à toutes les altitudes comme sur les pentes à l'ombre en dessous d'environ 2200 m.

Plus profondément dans le manteau neigeux ancien des couches fragiles sont présentes sur les pentes à l'ombre.

Les randonnées devraient être commencées et terminées très tôt.

Tendance

Augmentation légère du danger d'avalanches mouillées et de glissement avec le réchauffement diurne et le rayonnement solaire.