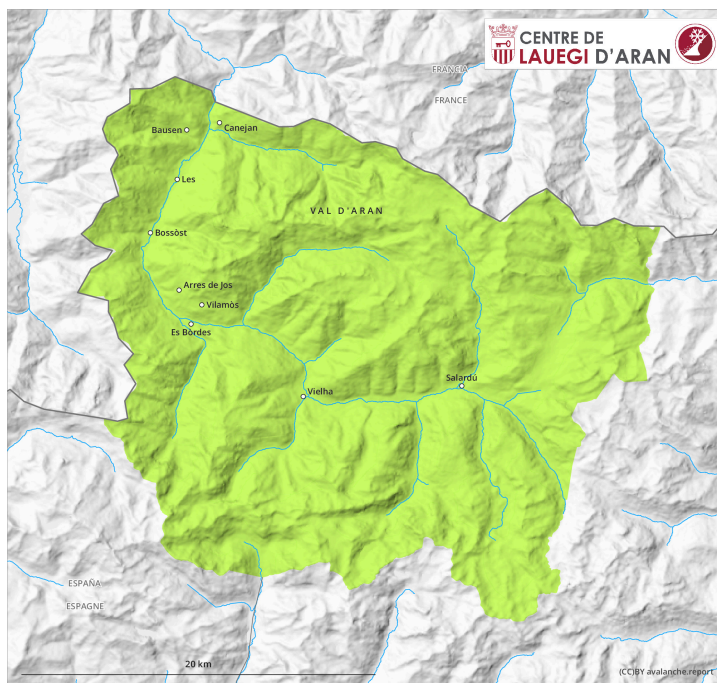
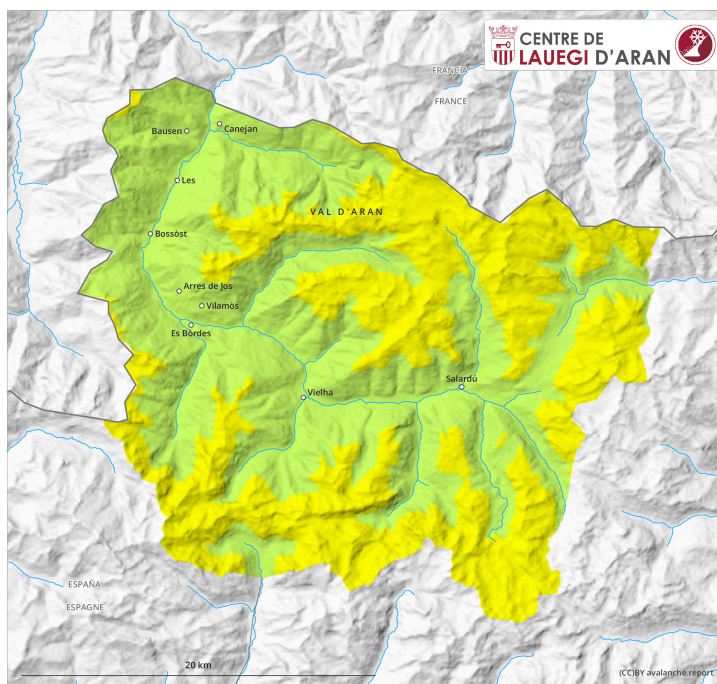


prima parte



più tardi

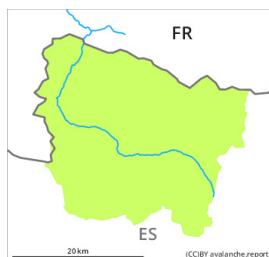


Grado di pericolo 2 - Moderato

prima parte



Tendenza: **pericolo valanghe stabile** →
per martedì 8 aprile 2025



Neve bagnata



1800m

Stabilità del manto nevoso: **discreta**

Punti pericolosi: **pochi**

Dimensione valanga: **piccole**



Valanghe di slittamento



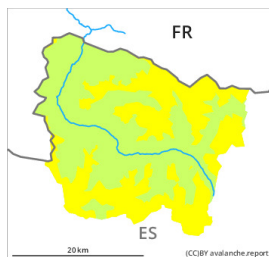
Punti pericolosi: **pochi**

Dimensione valanga: **medie**

più tardi



Tendenza: **pericolo valanghe stabile** →
per martedì 8 aprile 2025



Neve bagnata



1800m

Stabilità del manto nevoso: **molto scarsa**

Punti pericolosi: **pochi**

Dimensione valanga: **medie**



Valanghe di slittamento



Punti pericolosi: **pochi**

Dimensione valanga: **medie**

Neve bagnata e neve slittante sono la principale fonte di pericolo.

Con il rialzo termico e l'irradiazione solare diurni, a partire da mezzogiorno il pericolo di valanghe bagnate e per scivolamento di neve aumenterà nettamente, principalmente al confine con la Ribagorça e il Pallars. A tutte le esposizioni sono previste valanghe spontanee di dimensioni medio-piccole. Le valanghe umide possono in parte distaccarsi in seguito al passaggio di un singolo appassionato di sport invernali. Inoltre sono previste in qualsiasi momento valanghe per scivolamento di neve.

I vecchi accumuli di neve ventata possono, a livello isolato, subire un distacco sui pendii ripidi ombreggiati al di sopra dei 2700 m circa. Spiegazione: "queste ultime" può significare solo "queste ultime valanghe" sono di dimensioni piuttosto piccole.

Manto nevoso

La superficie del manto nevoso riuscirà a rigelarsi e a essere portante e si ammorbidirà nel corso della giornata. Nel corso della giornata le condizioni meteo primaverili causeranno a tutte le esposizioni un

progressivo inumidimento del manto nevoso.

Il manto di neve vecchia è umido in molti punti. Ciò sui pendii soleggiati a tutte le altitudini, come pure sui pendii ombreggiati al di sotto dei 2200 m circa.

Sui pendii ombreggiati, negli strati più profondi del manto di neve vecchia si trovano strati fragili.

Le escursioni dovrebbero iniziare e terminare molto presto.

Tendenza

Con il rialzo termico e l'irradiazione solare diurni, leggero aumento del pericolo di valanghe bagnate e per scivolamento di neve.