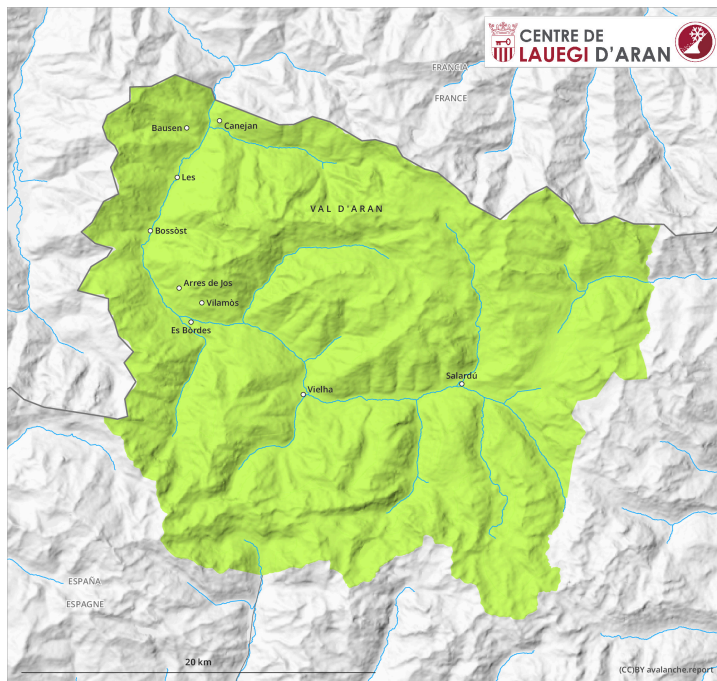
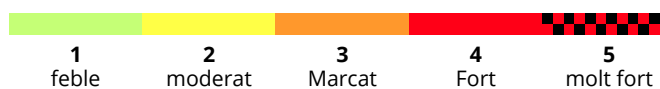
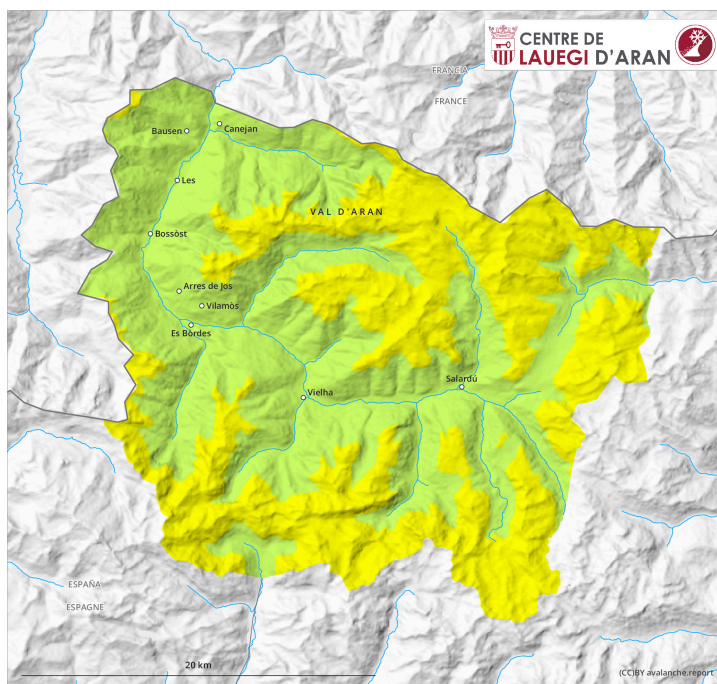


## AM



## PM



**Grau de Perill 2 - Moderat**

AM



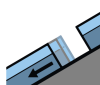
**Tendència: Perill d'allaus constant** →  
en dimars, 8 d'Abriu de 2025



Neu humida



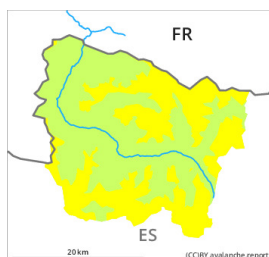
1800m

Estabilitat del mantell de neu: **regular**freqüència: **poques**Mida d'allau: **petita**Lliscament de  
neufreqüència: **poques**Mida d'allau: **mitjana**

PM



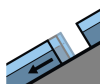
**Tendència: Perill d'allaus constant** →  
en dimars, 8 d'Abriu de 2025



Neu humida



1800m

Estabilitat del mantell de neu: **molt pobre**freqüència: **poques**Mida d'allau: **mitjana**Lliscament de  
neufreqüència: **poques**Mida d'allau: **mitjana****Nhèu umida e esguitlaments son era hònt principau de perilh.**

Damb er augment dera temperatura diürna e era radiacion solara, a compdar de meddia eth perilh de lauegi de nhèu fòrça umida e d'esguitlament basau aumentarà clarament, principaument en limit damb era Ribagòrça e eth Palhars. En totes es orientacions son probables lauegi naturaus de mida petita a mejana. Es lauegi umits pòden en quauqui casi desencadenar-se ath pas d'un montanhaire. Ath delà, cau demorar lauegi d'esguitlament basau en quin moment que sigue.

Acumulacions de nhèu ventada vielhes se pòden, de manèra isolada, desencadenar en pales ombrères arribentes per dessús des 2700 m aproximativament. Aguestes son en generau de mida petita.

**Mantell de neu**

Era superfícia deth mantèth de nhèu se regelarà tà formar ua crosta portanta e s'atendirà ath long deth dia. Ath long dera jornada es condicions de temps primaverau causaràn en totes es orientacions ua progressiua umidificacion deth mantèth de nhèu.

Eth mantèth de nhèu vielh ei umit en fòrça endrets. Açò se da enes pales soleienques en totes es còtes, e tanben enes pales ombrères per dejós des 2200 m aproximativament.

Enes pales ombrères, enes coches mèns pregones deth mantèth de nhèu vielha se tròben coches febles.

Es excursions de montanha an de començar e acabar fòrça d'ora.

## Tendència

A conseqüència der aument dera temperatura diürna e era radiacion solara, leugèr aument deth perilh de lauegi de nhèu fòrça umida e d'esguitlament basau.