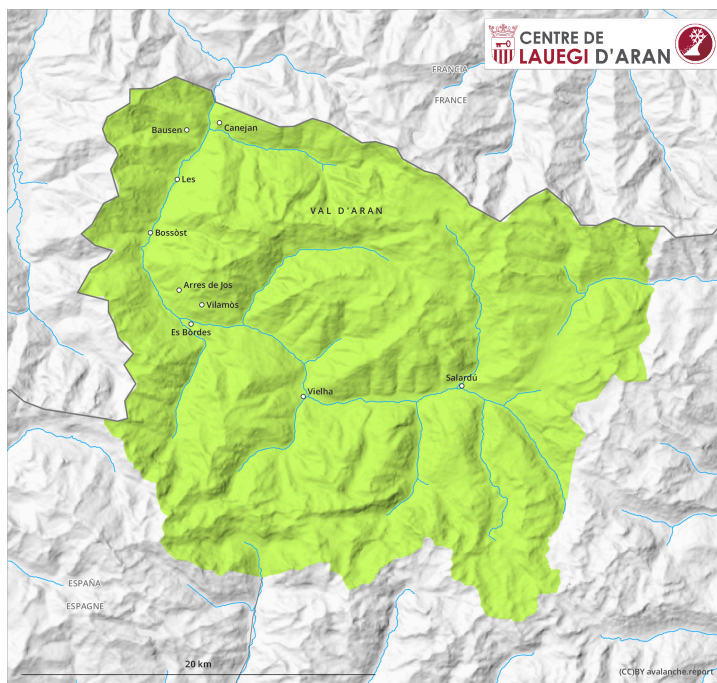
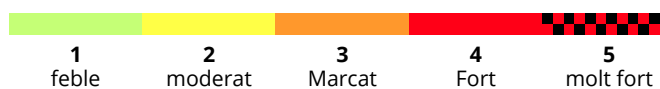
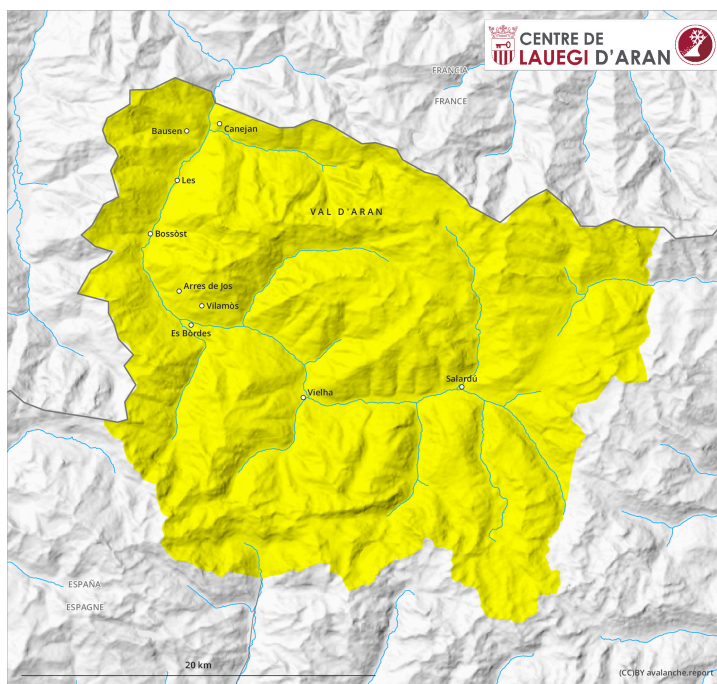


## AM



## PM

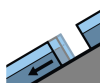


**Grau de Perill 2 - Moderat**

AM


**Tendència: Perill d'allaus constant** →  
 en dimecres, 9 d'abril de 2025

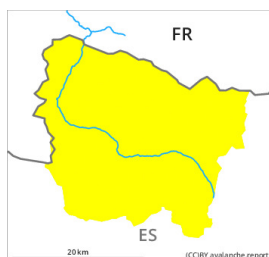

Neu humida

Estabilitat del mantell de neu: **regular**freqüència: **poques**Mida d'allau: **petita**

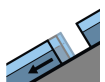
Lliscament de neu

freqüència: **poques**Mida d'allau: **petita**

PM


**Tendència: Perill d'allaus constant** →  
 en dimecres, 9 d'abril de 2025


Neu humida

Estabilitat del mantell de neu: **molt pobre**freqüència: **algunes**Mida d'allau: **mitjana**

Lliscament de neu

freqüència: **algunes**Mida d'allau: **mitjana****Atenció a la neu humida i els lliscaments.**

Després d'una nit serena, al matí predominen condicions d'allaus favorables en general. Amb l'augment de la temperatura diürna i la radiació solar, en el transcurs de la jornada el perill d'allaus de neu molt humida i de lliscament basal augmentarà progressivament al grau 2 (moderat). Això es dona especialment als sectors amb molta neu al límit amb Benasc i al límit amb la Ribagorça i el Pallars. Aquestes poden progressivament ser desencadenades al pas d'una persona o de manera natural. A més, són possibles allaus de lliscament basal.

Les acumulacions de neu ventada velles poden, de manera aïllada, desencadenar-se en vessants obacs extrems i poc freqüentats i en altitud. Aquestes darreres són de manera molt aïllada de mida mitjana.

**Mantell de neu**

La superfície del mantell de neu es regelarà per formar una crosta portant i s'estovarà al llarg del dia. En el transcurs de la jornada les condicions de temps primaveral causaran una progressiva humidificació del

mantell de neu en totes les orientacions.

El mantell de neu vell és humit en molts indrets. Això es dona en vessants assolellats en totes les cotes, i també en vessants obacs en cotes baixes i mitges.

En particular als vessants molt inclinats i poc freqüentats obacs: Al mantell de neu vella hi ha capes febles aïllades encara en altitud.

Les excursions de muntanya han de començar i acabar d'hora.

## Tendència

Amb la humidificació, addicional augment del perill d'allaus de neu molt humida i de lliscament basal.