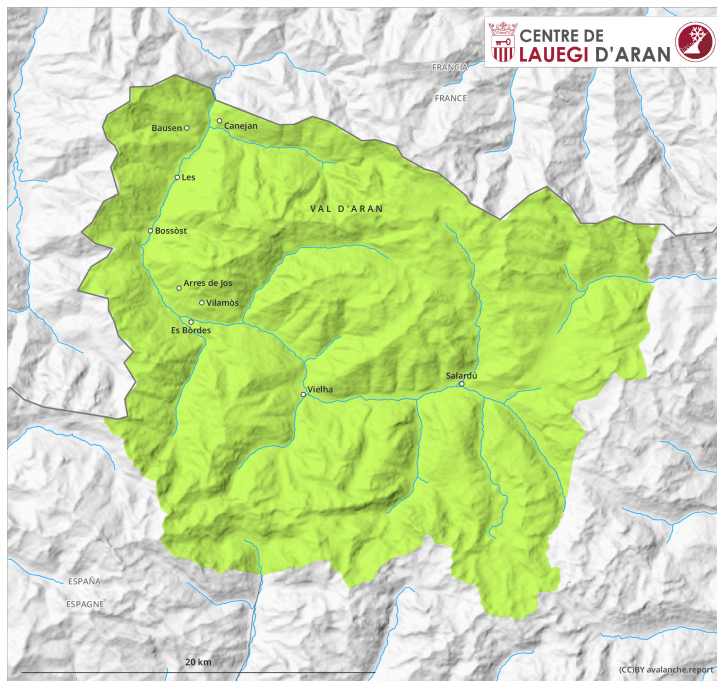
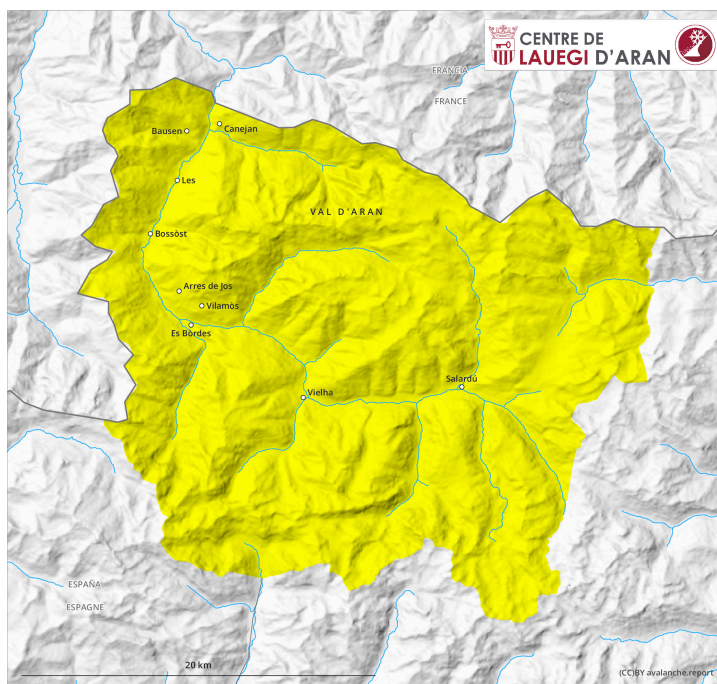


prima parte



più tardi



Grado di pericolo 2 - Moderato

prima parte



Tendenza: pericolo valanghe stabile →
per mercoledì 9 aprile 2025



Neve bagnata



Stabilità del manto nevoso: **discreta**

Punti pericolosi: **pochi**

Dimensione valanga: **piccole**



Valanghe di slittamento



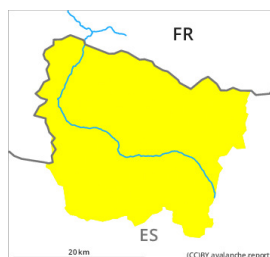
Punti pericolosi: **pochi**

Dimensione valanga: **piccole**

più tardi



Tendenza: pericolo valanghe stabile →
per mercoledì 9 aprile 2025



Neve bagnata



Stabilità del manto nevoso: **molto scarsa**

Punti pericolosi: **alcuni**

Dimensione valanga: **medie**



Valanghe di slittamento



Punti pericolosi: **alcuni**

Dimensione valanga: **medie**

Attenzione alla neve bagnata e a quella slittante.

Dopo una notte serena, al mattino predominano generalmente condizioni valanghive favorevoli. Con il rialzo termico e l'irradiazione solare diurni, nel corso della giornata il pericolo di valanghe bagnate e per scivolamento di neve aumenterà progressivamente al grado 2 "moderato". Ciò soprattutto nelle regioni con tanta neve al confine con Benasc e al confine con la Ribagorça e il Pallars. Queste possono progressivamente distaccarsi in seguito al passaggio di persone oppure spontaneamente. Inoltre sono possibili valanghe per scivolamento di neve.

I vecchi accumuli di neve ventata possono, a livello isolato, subire un distacco sui pendii estremamente ripidi e poco frequentati ombreggiati e in quota. Queste ultime sono a livello molto isolato di dimensioni medie.

Manto nevoso

La superficie del manto nevoso riuscirà a rigelarsi e a essere portante e si ammorbidirà nel corso della

giornata. Nel corso della giornata le condizioni meteo primaverili causeranno a tutte le esposizioni un progressivo inumidimento del manto nevoso.

Il manto di neve vecchia è umido in molti punti. Ciò sui pendii soleggiati a tutte le altitudini, come pure sui pendii ombreggiati alle quote di bassa e media montagna.

Specialmente sui pendii molto ripidi e poco frequentati ombreggiati: Anche in quota, all'interno del manto di neve vecchia si trovano isolati strati fragili.

Le escursioni dovrebbero iniziare e terminare presto.

Tendenza

Con l'umidificazione, ulteriore aumento del pericolo di valanghe bagnate e per scivolamento di neve.