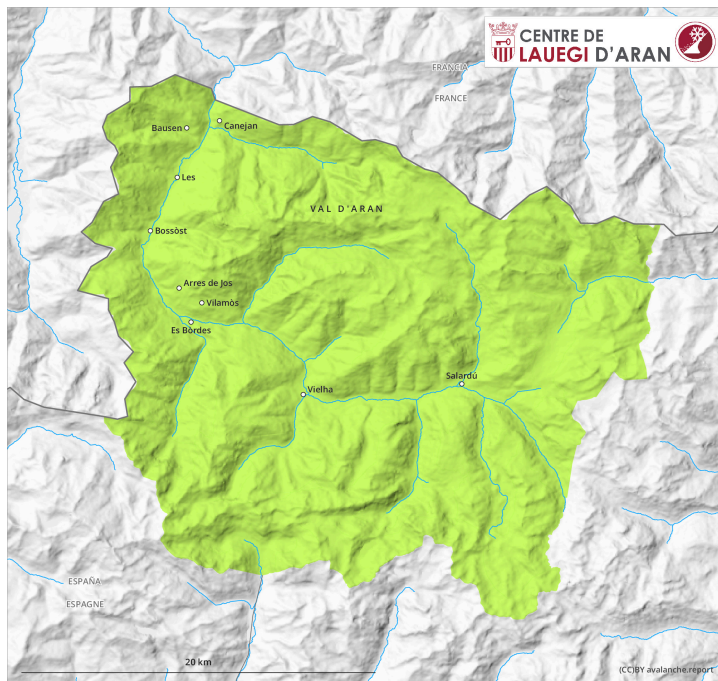
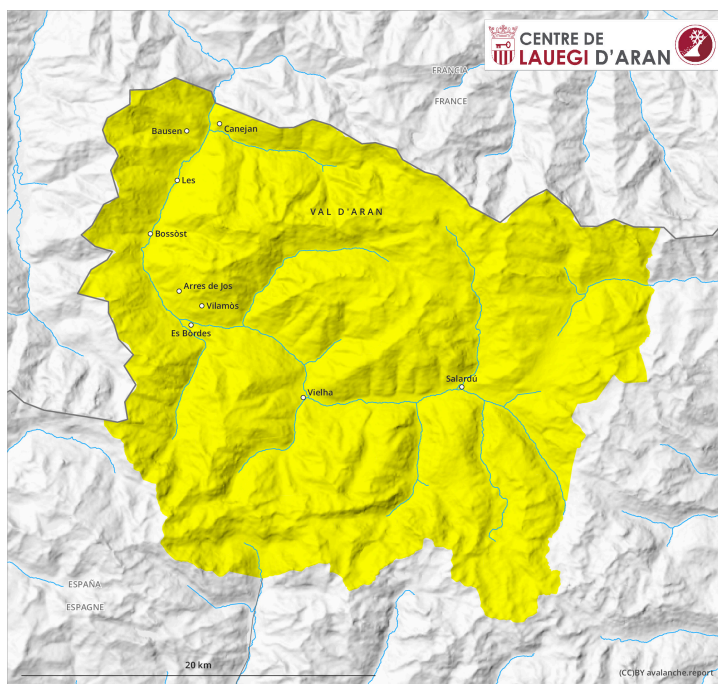


AM



PM

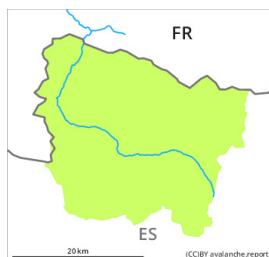


Grau de Perill 2 - Moderat

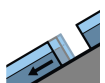
AM



Tendència: Perill d'allaus constant →
en dimèrcles, 9 d'Abriu de 2025



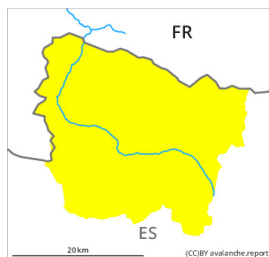
Neu humida

Estabilitat del mantell de neu: **regular**freqüència: **poques**Mida d'allau: **petita**Lliscament de
neufreqüència: **poques**Mida d'allau: **petita**

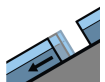
PM



Tendència: Perill d'allaus constant →
en dimèrcles, 9 d'Abriu de 2025



Neu humida

Estabilitat del mantell de neu: **molt pobre**freqüència: **algunes**Mida d'allau: **mitjana**Lliscament de
neufreqüència: **algunes**Mida d'allau: **mitjana**

Atencion a era nhèu umida e es esguitlaments.

Dempús d'ua net serena, ath maitin predominen en generau condicions de lauegi favorables. Damb er augment dera temperatura diürna e era radiacion solara, ath long dera jornada eth perilh de lauegi de nhèu fòrça umida e d'esguitlament basau aumentarà progressivament ath grad 2 (moderat). Açò se da especiaument enes sectors damb fòrça nhèu en limit damb Benasc e en limit damb era Ribagòrça e eth Palhars. Agustes pòden progressivament desencadenar-se ath pas d'ua persona o naturalment. Ath delà, son possibles lauegi d'esguitlament basau.

Es acumulacions de nhèu ventada vielhes se pòden, de manèra isolada, desencadenar en pales ombrères extrèmes e pòc freqüentades e en altitud. Agustes darrères son de manèra fòrça isolada de mida mejana.

Mantell de neu

Era superfícia deth mantèth de nhèu se regelarà tà formar ua crosta portanta e s'atendirà ath long deth dia. Ath long dera jornada es condicions de temps primaueru causaràn en totes es orientacions ua

progressiua umidificacion deth mantèth de nhèu.

Eth mantèth de nhèu vielh ei umit en fòrça endrets. Açò se da enes pales soleienques en totes es còtes, e tanben enes pales ombrères en còtes baishes e mejanes.

En particular enes pales fòrça arribentes e pòc freqüentades ombrères: Encara en altitud, ath laguens deth mantèth de nhèu vielha se tròben coches febles isolades.

Es excursions de montanha an de començar e acabar d'ora.

Tendència

Damb era umidificacion, adicionau augment deth perilh de lauegi de nhèu fòrça umida e d'esguitlament basau.