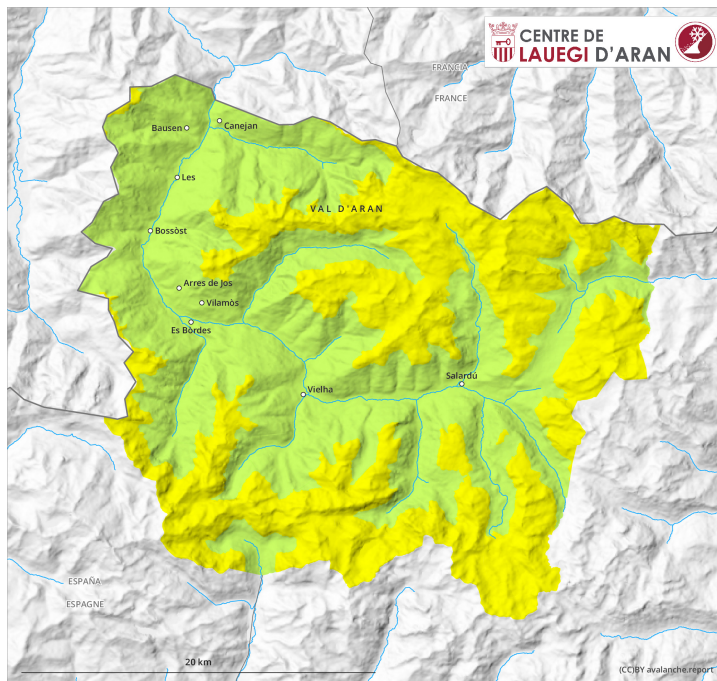
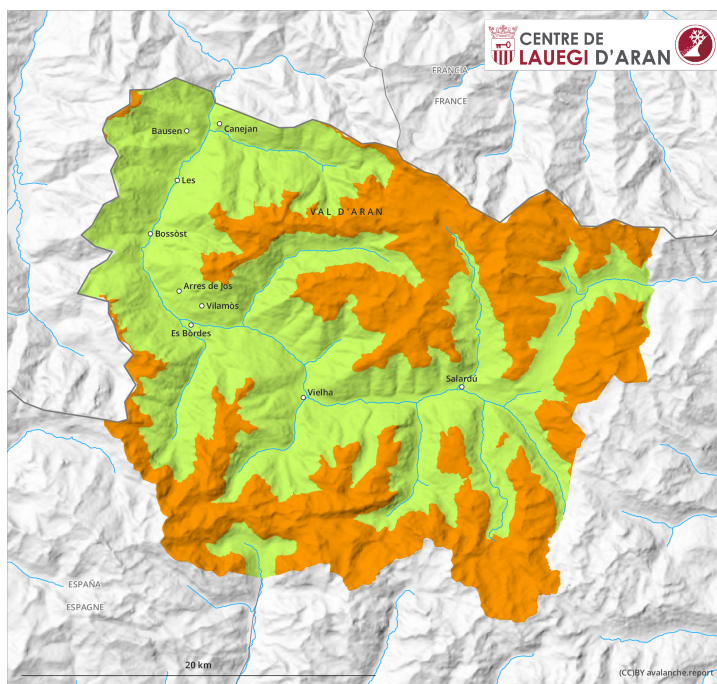




earlier



later





Degré de danger 3 - Marqué

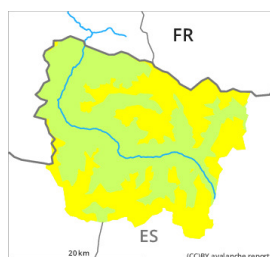
earlier



Limite de la forêt

Tendance: danger d'avalanche constant

le mardi 24 février 2026



Wind slab



Limite de la forêt

Snowpack stability: **poor**Frequency: **some**Avalanche size: **medium**Avalanches mouillées
(Neige humide)

1500m

Snowpack stability: **very poor**Frequency: **few**Avalanche size: **small**

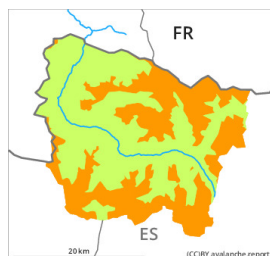
later



1500m

Tendance: danger d'avalanche constant

le mardi 24 février 2026

Avalanches mouillées
(Neige humide)

1500m

Snowpack stability: **very poor**Frequency: **some**Avalanche size: **medium**

Wind slab



Limite de la forêt

Snowpack stability: **poor**Frequency: **some**Avalanche size: **medium**

Les accumulations de neige soufflée des derniers jours doivent être évaluées avec précaution sur les pentes raides à l'ombre. À partir de midi, des avalanches mouillées sont à attendre.

Les accumulations de neige soufflée peuvent être déclenchées par un seul amateur de sports d'hiver sur les pentes raides à l'ombre et au-dessus de la limite de la forêt. Les endroits dangereux se situent spécialement dans les combes, couloirs et derrière les ruptures de terrain ainsi qu'à proximité des sommets. Les avalanches sont souvent de taille moyenne.

À midi et l'après-midi: À partir de midi la probabilité de déclenchement d'avalanches humides et mouillées augmente rapidement sur les pentes raides au soleil à toutes les altitudes. Des avalanches spontanées de petite et moyenne taille sont à attendre. En outre, des avalanches de glissement sont possibles.



Les randonnées et descentes hors-piste demandent beaucoup d'expérience dans l'évaluation du danger d'avalanche et un choix prudent des itinéraires.

Manteau neigeux

Il fait un temps ensoleillé.

La neige fraîche et en particulier les accumulations de neige soufflée parfois épaisses reposent sur une surface de neige ancienne défavorable. Dans la partie inférieure du manteau neigeux des couches fragiles ayant subi une métamorphose constructive à grains anguleux sont présentes, surtout sur les pentes à l'ombre.

Le soleil et la chaleur entraînent à partir de midi spécialement sur les pentes raides au soleil une humidification croissante du manteau neigeux.

On observe des quantités de neige supérieures à la moyenne. À moyenne altitude on trouve 150 à 220 cm de neige, localement plus.

Tendance

Mardi: Le danger d'avalanches subsiste.