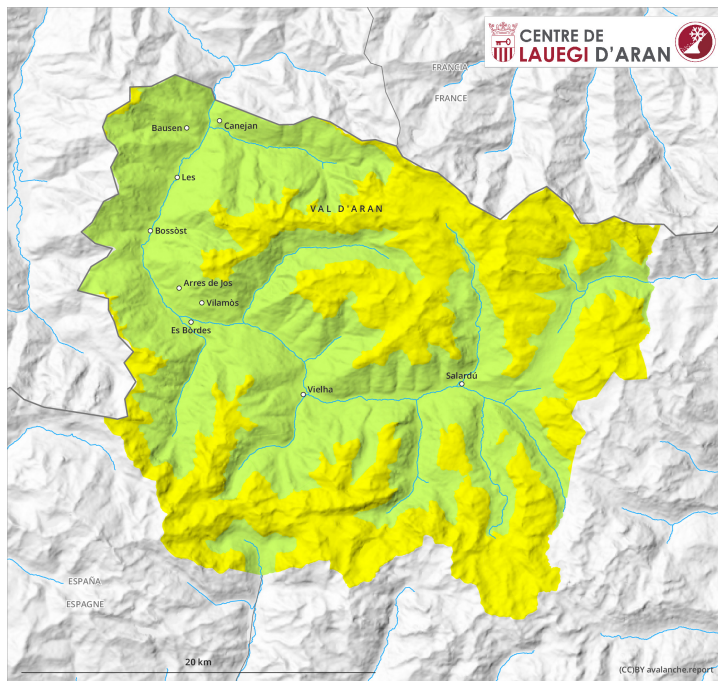
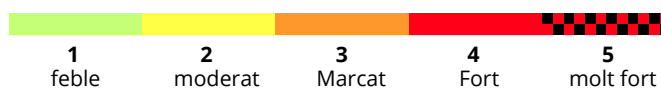
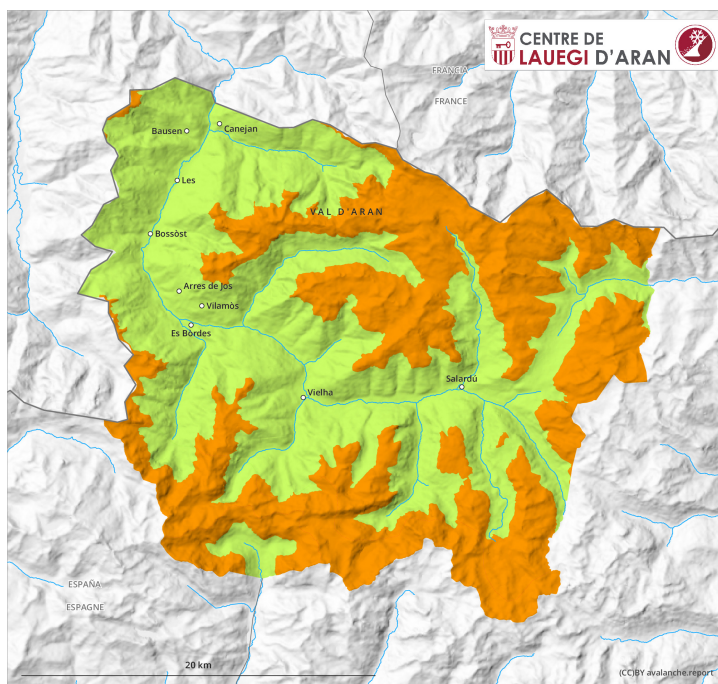




AM



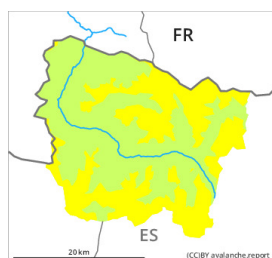
PM





Grau de Perill 3 - Marcat

AM



Límit del bosc

Tendència: Perill d'allaus constant
en dimars, 24 de Heruèr de 2026 →

Placa de vent



Límit del bosc

Estabilitat del mantell de neu: **pobre**
freqüència: **algunes**
Mida d'allau: **mitjana**

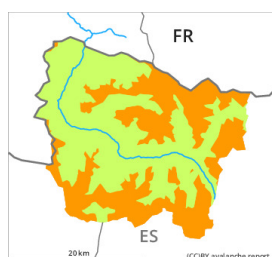
Neu humida



1500m

Estabilitat del mantell de neu: **molt pobre**
freqüència: **poques**
Mida d'allau: **petita**

PM



1500m

Tendència: Perill d'allaus constant
en dimars, 24 de Heruèr de 2026 →

Neu humida



1500m

Estabilitat del mantell de neu: **molt pobre**
freqüència: **algunes**
Mida d'allau: **mitjana**

Placa de vent



Límit del bosc

Estabilitat del mantell de neu: **pobre**
freqüència: **algunes**
Mida d'allau: **mitjana**

Es plaques de vent des darrèri dies an d'èster avalorades damb prudència en pales ombrères arribentes. A compdar de meddia son probables lauegi de nhèu fòrça umida.

Es acumulacions de nhèu ventada pòden èster desencadenades ath pas d'un unic montanhaire en pales ombrères arribentes e per dessus deth limit deth bòsc. Es endrets perilhosi se tròben especiaument en conques, canaus e ath darrèr de cambis abruptes de pendent e tanben apròp des soms. Es lauegi son soent de mida mejana.

Meddia e tarde: A compdar de meddia era probabilitat de desencadenament de lauegi umits e fòrça umits aumentarà rapidament enes pales soleienques arribentes en totes es còtes. Son probables lauegi naturaus de mida petita e mejana. Ath delà, son possibles lauegi d'esguitlament basau.

Es excursions de montanha e es activitats dehòra de pista requerissen fòrça experiència ena avaloracion deth perilh de lauegi e ua seleccion suenhada der itinerari.



Mantell de neu

Eth temps serà soleienc

Era nhèu recenta e en particular plaques de vent a viatges grossudes se tròben ath dessus d'ua superfícia desfavorabla deth mantèth de nhèu vielha. Especiaument enes pales ombrères, ena part basau deth mantèth de nhèu se tròben coches febles de cristalhs angulosi.

A compdar de meddia eth solei e era calor causaràn especiaument enes pales soleienques arribentes ua progressiua umidificacion deth mantèth de nhèu.

I a mèu nhèu dera acostumada. En còtes mejanes son presenti de 150 a 220 cm de nhèu, locaument encara mèu.

Tendència

Dimars: Eth perilh de lauegi demorarà invariable.