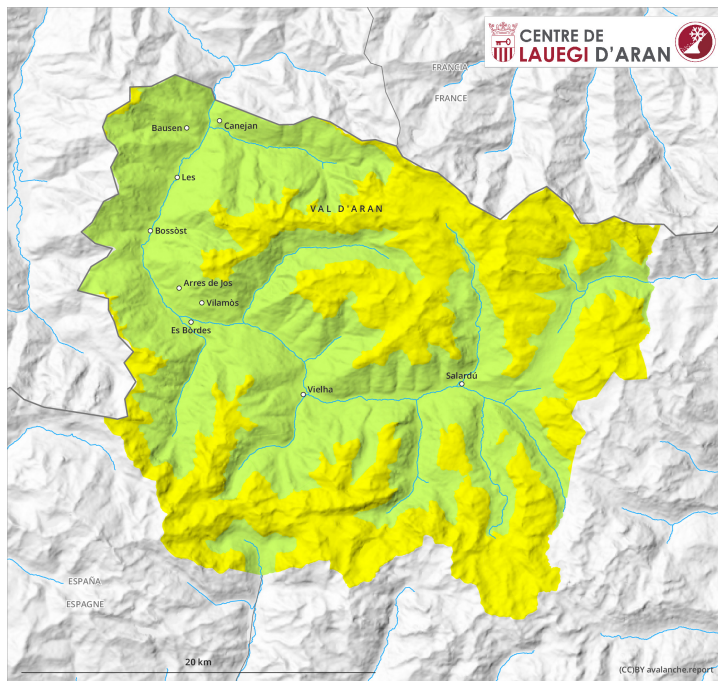
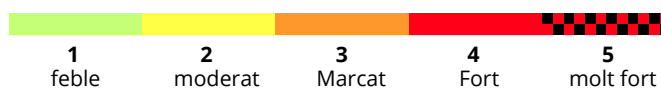
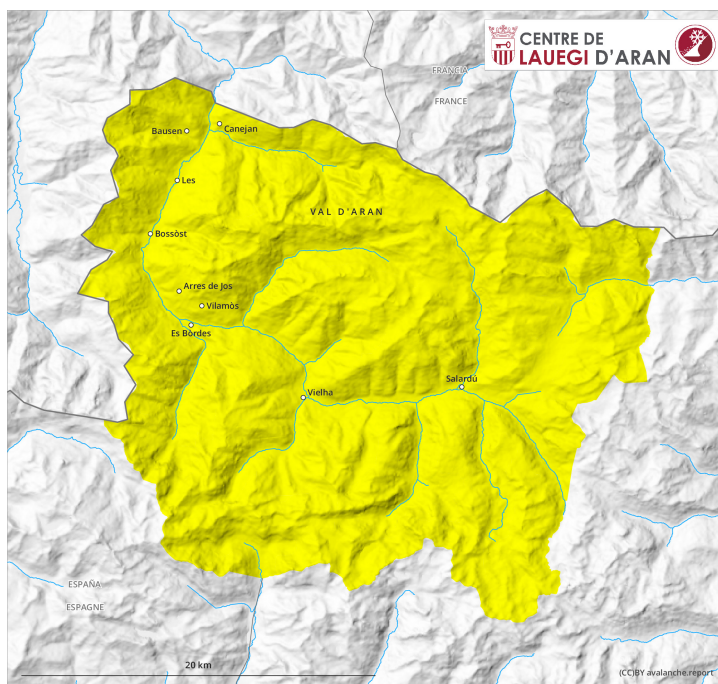




AM



PM

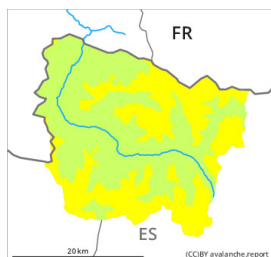


Grau de Perill 2 - Moderat

AM



Tendència: Perill d'allaus constant →
en dijaus, 26 de Heruèr de 2026



Placa de vent



Estabilitat del mantell de neu: **pobre**
freqüència: **algunes**
Mida d'allau: **mitjana**



Neu humida



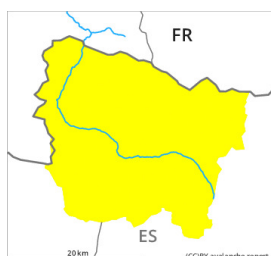
Lliscament de neu



PM



Tendència: Perill d'allaus constant →
en dijaus, 26 de Heruèr de 2026



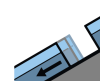
Placa de vent



Estabilitat del mantell de neu: **pobre**
freqüència: **algunes**
Mida d'allau: **mitjana**



Neu humida



Lliscament de neu



Nhèu ventada mens recenta en particular enes pales ombrères emparades deth vent. Lauegi d'esguitlament basau e purgues de nhèu fòrça umida en cors dera jornada.

Es acumulacions de nhèu ventada mens recentes pòden en quauqui casi encara èster desencadenades accidentaument sustot en pales ombrères emparades deth vent e en còtes mejanes e nautes. Es endrets perilhosi se tròben especiaument en conques, canaus e ath darrèr de cambis abruptes de pendent e tanben en terren dret e escarpat. Es lauegi son a viatges de mida mejana.

En cors dera jornada era probabilitat de desencadenament de lauegi d'esguitlament basau e de purgues



fòrça umides aumentarà progressivament enes pales soleienques fòrça arribentes en totes es còtes. Son possibles lauegi naturaus de mida petita e mejana.

Es excursions de montanha e es activitats dehòra de pista requerissen ua eleccion atentiva der itinerari. Ath delà deth perilh d'èster enterrat per un laueg, cau tier en compde tanben eth perilh d'èster arrossegat entà ua trampa deth terren.

Mantell de neu

Ath long dera jornada eth solei e era calor causaràn especiaument enes pales soleienques fòrça arribentes ua progressiva umidificacion deth mantèth de nhèu.

Enes pales ombrères: Es acumulacions de nhèu ventada demoren en part inestables. Aquestes repòsen ath dessús d'ua crosta. Era part centrau deth mantèth ei ben consolidada, damb cristaus facetadi en superfícia.

En còtes mejanes son presenti de 150 a 250 cm de nhèu, locaument encara mès.

Tendència

Dijaus: Eth temps serà fòrça soleienc Eth perilh de lauegi de nhèu seca e umida demorarà invariable.