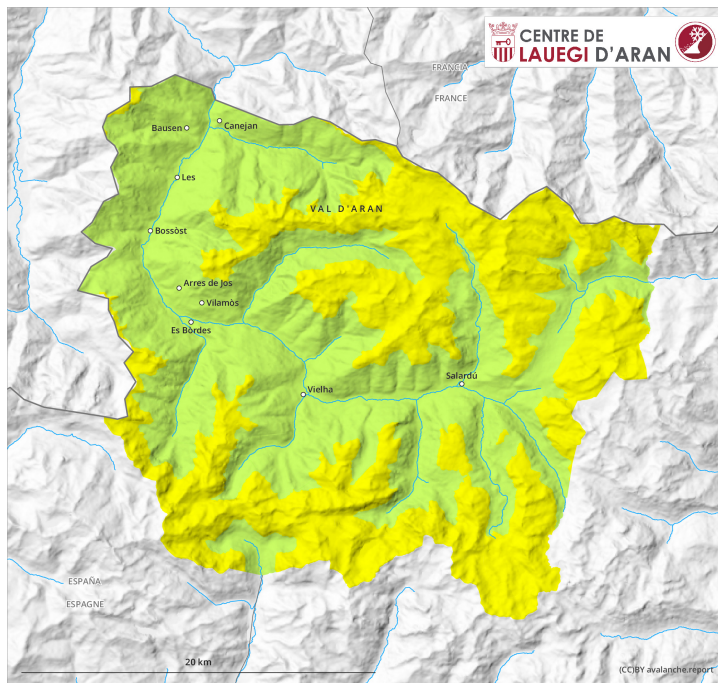
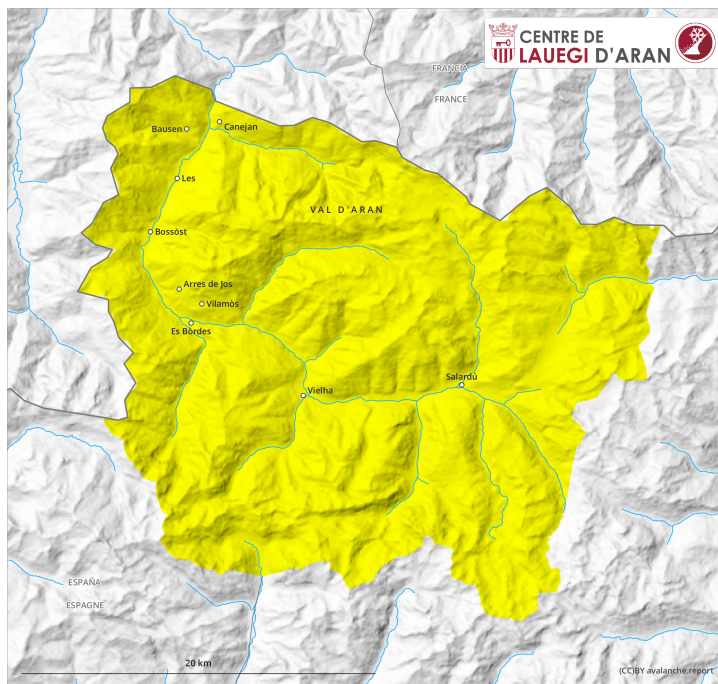




prima parte



più tardi

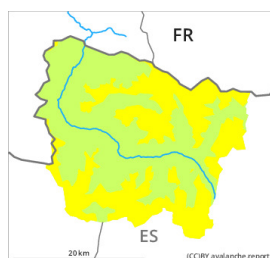


Grado di pericolo 2 - Moderato

prima parte



Tendenza: **pericolo valanghe stabile** →
per giovedì 26 febbraio 2026



Lastrone da vento



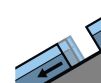
Stabilità del manto nevoso: **scarsa**

Punti pericolosi: **alcuni**

Dimensione valanga: **medie**



Neve bagnata



Valanghe di slittamento



più tardi



Tendenza: **pericolo valanghe stabile** →
per giovedì 26 febbraio 2026



Lastrone da vento



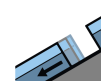
Stabilità del manto nevoso: **scarsa**

Punti pericolosi: **alcuni**

Dimensione valanga: **medie**



Neve bagnata



Valanghe di slittamento



Neve ventata meno recente specialmente sui pendii ombreggiati riparati dal vento. Valanghe per scivolamento di neve e colate bagnate nel corso della giornata.

Gli accumuli di neve ventata meno recenti possono in parte ancora subire un distacco provocato soprattutto sui pendii riparati dal vento ombreggiati e alle quote medie e alte. I punti pericolosi si trovano principalmente nelle conche, nei canaloni e dietro ai cambi di pendenza come pure sui pendii ripidi rocciosi. Le valanghe sono a volte di dimensioni medie.



Nel corso della giornata la probabilità di distacco di valanghe per scivolamento di neve e colate bagnate aumenterà progressivamente sui pendii soleggiati molto ripidi a tutte le altitudini. Sono possibili valanghe spontanee di piccole e medie dimensioni.

Le escursioni e le discese fuori pista richiedono un'attenta scelta dell'itinerario. Oltre al pericolo di seppellimento, occorre fare attenzione anche al pericolo di trascinamento e caduta.

Manto nevoso

Il sole e il calore causeranno nel corso della giornata principalmente sui pendii soleggiati molto ripidi un progressivo inumidimento del manto nevoso.

Sui pendii ombreggiati: Gli accumuli di neve ventata rimangono in parte instabili. Essi poggiano su una crosta. La parte centrale del manto nevoso è ben consolidata, con cristalli sfaccettati in superficie.

Alle quote di media montagna sono presenti dai 150 ai 250 cm di neve, localmente anche di più.

Tendenza

Giovedì: Il tempo sarà per lo più soleggiato. Il pericolo di valanghe asciutte e umide rimarrà invariato.