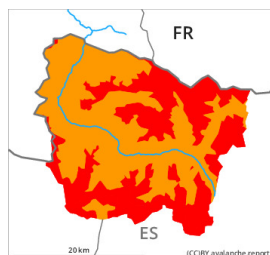




Degré de danger 4 - Fort



Limite de la forêt

Tendance: Diminution du danger d'avalanche
le vendredi 3 avril 2026

Wind slab



Limite de la forêt

Snowpack stability: **very poor**Frequency: **many**Avalanche size: **large**

Neige fraîche



1500m

Snowpack stability: **very poor**Frequency: **many**Avalanche size: **medium**Neige
ancienne
(Sous-couche
fragile
persistante)

2300m

Snowpack stability: **very poor**Frequency: **few**Avalanche size: **large**

Neige fraîche, soufflée et neige ancienne à évaluer de manière critique.

Des accumulations de neige soufflée dangereuses se forment avec la neige fraîche et le vent de nord fort à tempétueux spécialement dans les combes, couloirs et derrière les ruptures de terrain. Les accumulations de neige soufflée en partie grosses peuvent être déclenchées facilement ou glisser spontanément à toutes les expositions et à moyenne et haute altitude. Sur les pentes très raides des avalanches et coulées sèches de plus en plus nombreuses sont à attendre, également de taille moyenne.

Sur les pentes raides à l'ombre, aux endroits abrités du vent: Des avalanches sèches peuvent parfois se déclencher dans la neige ancienne et atteindre une très grande taille de manière isolée.

Le summum du danger est atteint probablement en matinée. Avec la diminution des chutes de neige le danger d'avalanches sèches diminue progressivement à partir de midi jusqu'au degré 3, "marqué". Pour des randonnées à ski, descentes hors-piste et randonnées en raquettes les conditions sont critiques.

Manteau neigeux

Depuis mardi il est tombé au-dessus d'environ 1400 m de 20 à 30 cm de neige. Jusqu'à vendredi il tombera au-dessus d'environ 1400 m de 25 à 30 cm de neige, localement plus. Le vent du nord transporte intensivement la neige fraîche.

Les accumulations récentes et déjà plus anciennes de neige soufflée reposent sur des couches meubles. Les endroits dangereux sont nombreux et à peine identifiables par mauvaise visibilité.



À moyenne altitude on trouve 120 à 240 cm de neige, localement plus. On trouve suivant l'influence du vent des hauteurs de neiges très différentes à haute altitude et en haute montagne.

Tendance

Vendredi: Diminution progressive du danger d'avalanches sèches avec la diminution des chutes de neige. Augmentation rapide du danger d'avalanches humides avec le réchauffement diurne et le rayonnement solaire.