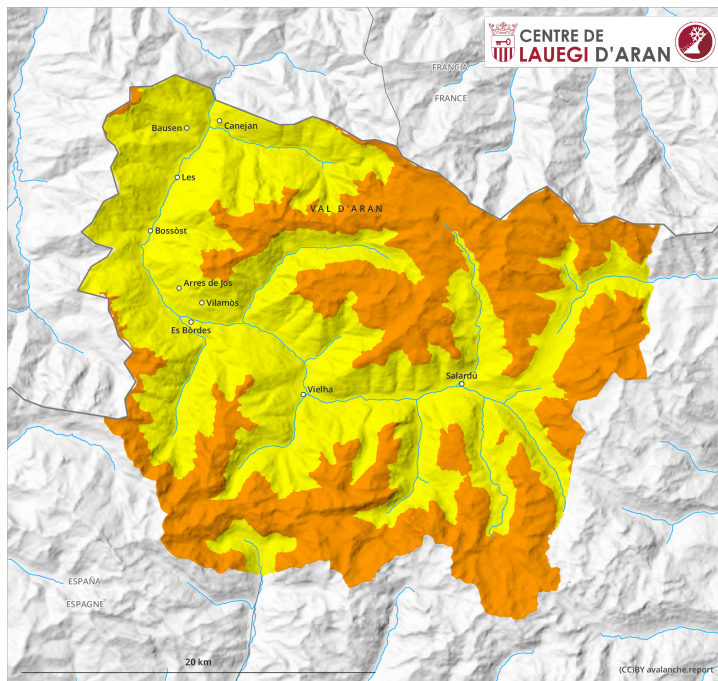
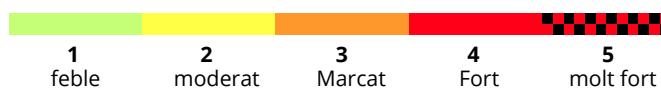
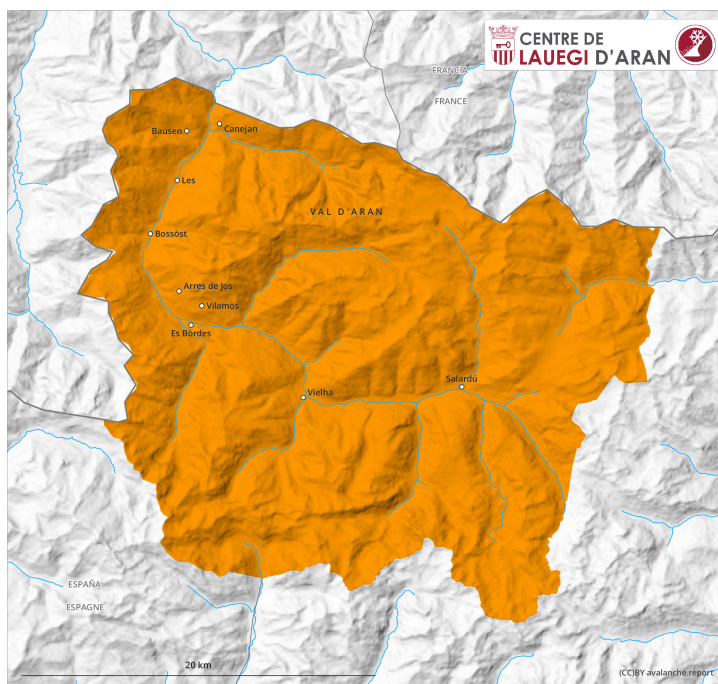




AM



PM

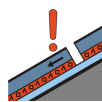
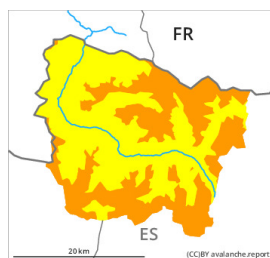


Grau de Perill 3 - Marcat

AM



Tendència: Perill d'allaus constant →
en dilluns, 6 d'abril de 2026



Capa feble persistent



Estabilitat del mantell de neu: **molt pobre**
freqüència: **algunes**
Mida d'allau: **gran**



Placa de vent



Estabilitat del mantell de neu: **molt pobre**
freqüència: **algunes**
Mida d'allau: **mitjana**



Neu humida



Estabilitat del mantell de neu: **pobre**
freqüència: **poques**
Mida d'allau: **mitjana**

PM



Tendència: Perill d'allaus constant →
en dilluns, 6 d'abril de 2026



Capa feble persistent



Estabilitat del mantell de neu: **molt pobre**
freqüència: **algunes**
Mida d'allau: **gran**



Placa de vent



Estabilitat del mantell de neu: **molt pobre**
freqüència: **algunes**
Mida d'allau: **mitjana**



Neu humida



Estabilitat del mantell de neu: **molt pobre**
freqüència: **moltes**
Mida d'allau: **mitjana**

Les capes febles persistents i la neu humida han d'avaluar-se amb atenció.

Les capes febles a la part superior del mantell de neu poden ser desencadenades en alguns indrets al pas de persones als vessants obacs. Els indrets perillosos es troben especialment prop de carenes, en canals i cubetes. Aquestes poden, en alguns casos, atènyer mides grans. Les plaques de vent dures poden fàcilment desencadenar-se al pas d'un sol muntanyenc especialment en vessants obacs inclinats en cotes altes. Aquestes són de vegades de mida mitjana.



Als vessants assolellats: A conseqüència de l'augment de la temperatura diürna i la radiació solar, a partir del matí són probables cada cop més nombroses purgues i allaus de neu humida, fins i tot de mida mitjana. A més, són possibles allaus de lliscament basal en qualsevol moment.

Les condicions són delicades per les excursions amb esquís i raquetes de neu, així com els descens forapistes.

Mantell de neu

El temps serà assolellat. El vent del nord ha transportat intensament la neu recent.

Les noves acumulacions de neu ventada i les menys recents descansen a sobre de capes toves. En el transcurs de la jornada la radiació solar causarà una ràpida humidificació del mantell de neu.

En cotes mitges són presents de 120 a 240 cm de neu, localment més. Els gruixos de neu varien molt en cotes altes i a l'alta muntanya per la influència del vent.

Tendència

Dilluns de Pasqua: A conseqüència de l'augment de la temperatura diürna i la radiació solar, lleuger augment del perill d'allaus de neu humida.