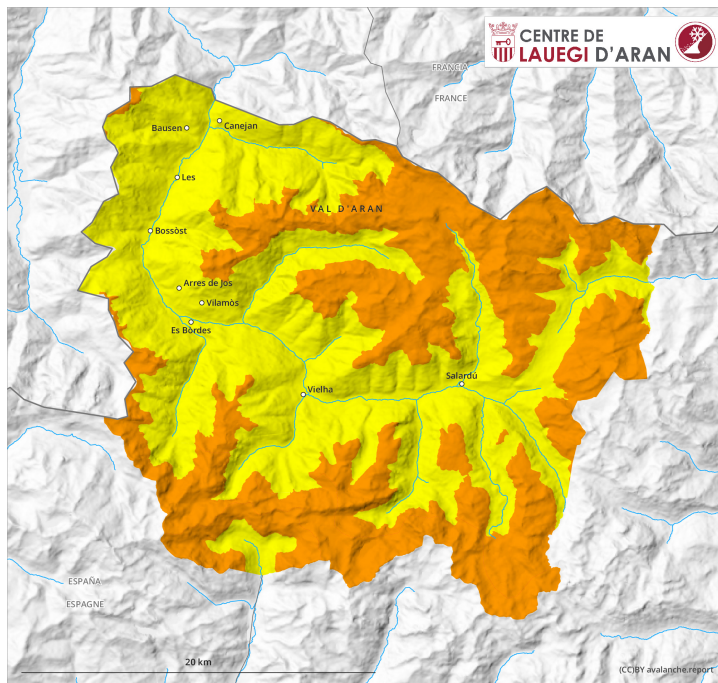
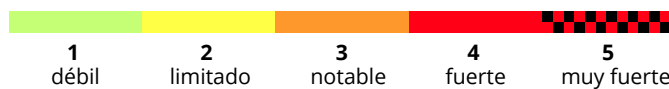
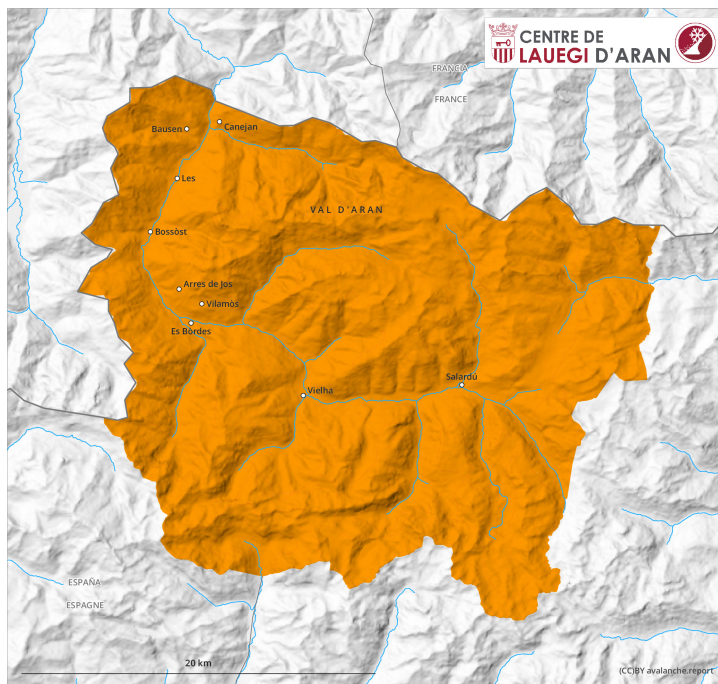




# AM



# PM

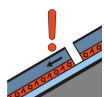
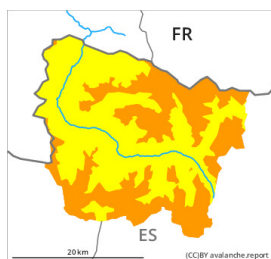


## Grado de Peligro 3 - Notable

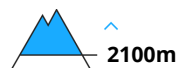
AM



**Tendencia: peligro de aludes sin cambios** →  
en lunes, 6 de abril de 2026



Capa débil persistente



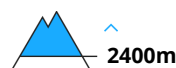
Estabilidad del manto de nieve: **muy pobre**

Frecuencia: **algunas**

Tamaño del alud: **grande**



Placa de viento



Estabilidad del manto de nieve: **muy pobre**

Frecuencia: **algunas**

Tamaño del alud: **mediano**



Nieve húmeda



Estabilidad del manto de nieve: **pobre**

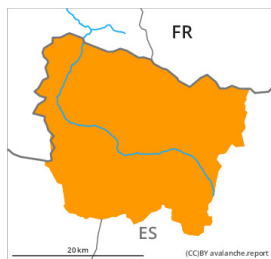
Frecuencia: **pocas**

Tamaño del alud: **mediano**

PM



**Tendencia: peligro de aludes sin cambios** →  
en lunes, 6 de abril de 2026



Capa débil persistente



Estabilidad del manto de nieve: **muy pobre**

Frecuencia: **algunas**

Tamaño del alud: **grande**



Placa de viento



Estabilidad del manto de nieve: **muy pobre**

Frecuencia: **algunas**

Tamaño del alud: **mediano**



Nieve húmeda



Estabilidad del manto de nieve: **muy pobre**

Frecuencia: **muchas**

Tamaño del alud: **mediano**

Las capas débiles persistentes y la nieve húmeda deben evaluarse con atención.

Las capas débiles en la parte superior del manto de nieve pueden ser desencadenadas en algunos lugares al paso de una persona en las laderas umbrías. Los lugares peligrosos se encuentran especialmente cerca de cordales, en canales y cubetas. Estos pueden, en algunos casos, alcanzar tamaños grandes. Las duras



placas de viento pueden desencadenarse fácilmente al paso de un solo montañero especialmente en laderas umbrías inclinadas en cotas altas. Estos son a veces de tamaño mediano.

En las laderas solanas: A consecuencia del aumento de la temperatura diurna y la radiación solar, a partir de la mañana son probables cada vez más numerosas purgas y avalanchas de nieve húmeda, incluso de tamaño mediano. Además son posibles aludes de deslizamiento basal en cualquier momento.

Las condiciones son delicadas para las excursiones con esquís y raquetas de nieve, así como las actividades fuera pista.

## Manto nivoso

El tiempo será soleado. El viento del norte ha transportado intensamente la nieve reciente.

Las nuevas acumulaciones de nieve venteada y las menos recientes descansan encima de capas blandas. En el transcurso de la jornada la radiación solar causará una rápida humidificación del manto de nieve.

En cotas medias están presentes de 120 a 240 cm de nieve, localmente aún más. Los espesores de nieve varían mucho en cotas altas y alta montaña por la influencia del viento.

## Tendencia

Lunes de Pascua: A consecuencia del aumento de la temperatura diurna y la radiación solar, ligero aumento del peligro de aludes de nieve húmeda.