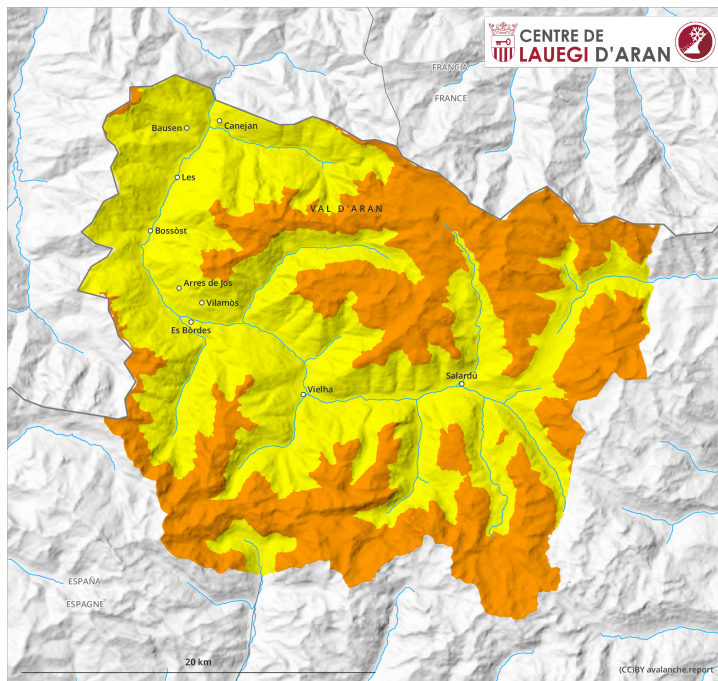
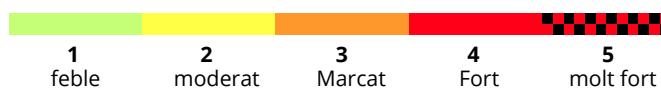
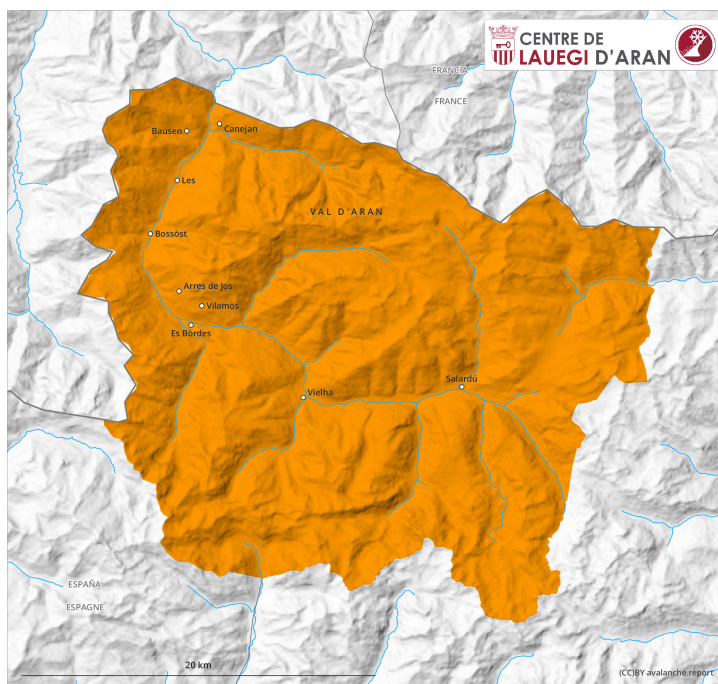




AM



PM

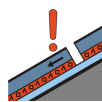
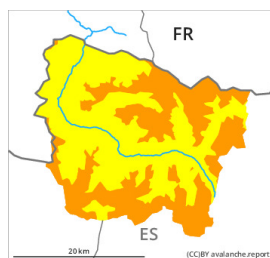


Grau de Perill 3 - Marcat

AM



Tendència: Perill d'allaus constant
en dimarts, 7 d'abril de 2026



Capa feble persistent



Estabilitat del mantell de neu: **molt pobre**
freqüència: **algunes**
Mida d'allau: **gran**



Placa de vent



Estabilitat del mantell de neu: **pobre**
freqüència: **algunes**
Mida d'allau: **mitjana**



Neu humida



Estabilitat del mantell de neu: **pobre**
freqüència: **poques**
Mida d'allau: **mitjana**

PM



Tendència: Perill d'allaus constant
en dimarts, 7 d'abril de 2026



Capa feble persistent



Estabilitat del mantell de neu: **molt pobre**
freqüència: **algunes**
Mida d'allau: **gran**



Placa de vent



Estabilitat del mantell de neu: **molt pobre**
freqüència: **algunes**
Mida d'allau: **mitjana**



Neu humida



Estabilitat del mantell de neu: **molt pobre**
freqüència: **moltes**
Mida d'allau: **mitjana**

Les capes febles persistents i la neu humida han d'avaluar-se amb atenció.

Les capes febles a la part superior del mantell de neu poden ser desencadenades en alguns indrets al pas de persones als vessants obacs. Els indrets perillosos es troben especialment prop de carenes, en canals i cubetes. Aquestes poden, en alguns casos, atènyer mides grans. Les plaques de vent dures poden fàcilment desencadenar-se al pas d'un sol muntanyenc especialment en vessants obacs inclinats en cotes altes. Aquestes són de vegades de mida mitjana.



Les observacions sobre el terreny i els desencadenaments d'allaus confirmen la pobra estabilitat del mantell de neu.

Als vessants assolellats: A conseqüència de l'augment de la temperatura diürna i la radiació solar, a partir del matí són probables cada cop més nombroses purgues i allaus de neu humida, fins i tot de mida mitjana. A més, són d'esperar allaus de lliscament basal en qualsevol moment.

Les condicions són delicades per les excursions amb esquís i raquetes de neu, així com els descens forapistes.

Mantell de neu

El temps serà assolellat. El vent del nord ha transportat intensament la neu recent.

Les noves i les antigues acumulacions de neu ventada descansen a sobre de capes toves.

En el transcurs de la jornada la radiació solar causarà una ràpida humidificació del mantell de neu.

En cotes mitges són presents de 120 a 240 cm de neu, localment més. Els gruixos de neu varien molt en cotes altes i a l'alta muntanya per la influència del vent.

Tendència

Dimarts: Escàs afebliment del perill d'allaus de neu humida.