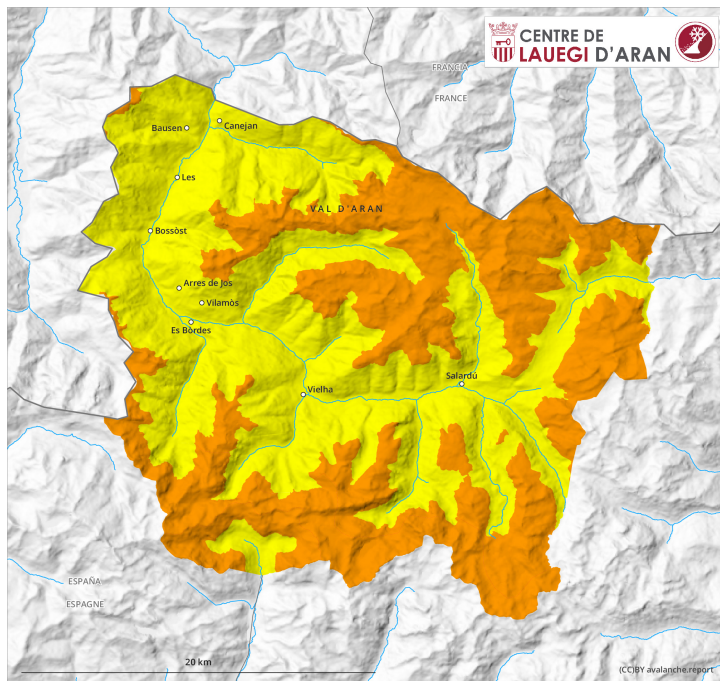
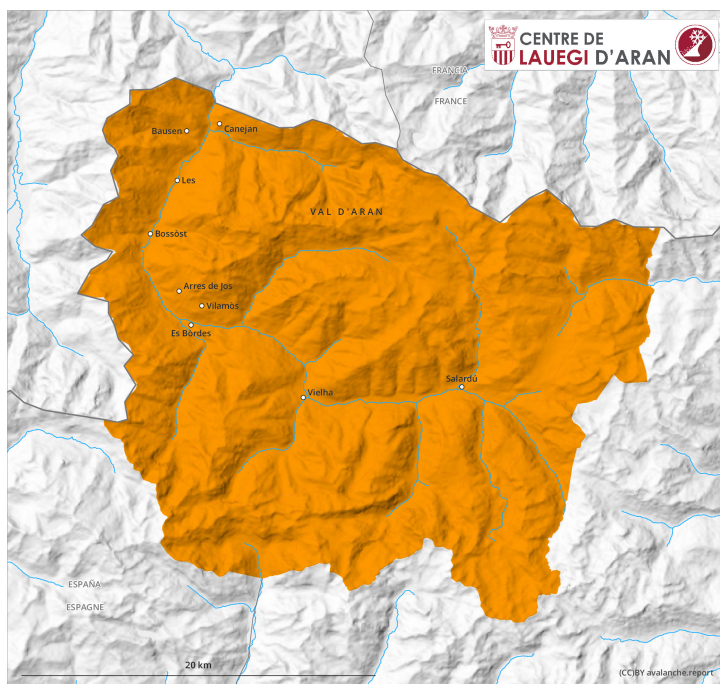


earlier



later

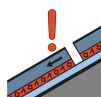
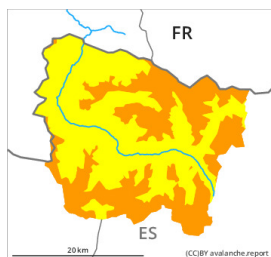


Degré de danger 3 - Marqué

earlier



Tendance: danger d'avalanche constant →
 le mardi 7 avril 2026



Neige ancienne
 (Sous-couche fragile persistante)



Snowpack stability: **very poor**
 Frequency: **some**
 Avalanche size: **large**



Wind slab



Snowpack stability: **poor**
 Frequency: **some**
 Avalanche size: **medium**



Avalanches mouillées
 (Neige humide)



Snowpack stability: **poor**
 Frequency: **few**
 Avalanche size: **medium**

later



Tendance: danger d'avalanche constant →
 le mardi 7 avril 2026



Neige ancienne
 (Sous-couche fragile persistante)



Snowpack stability: **very poor**
 Frequency: **some**
 Avalanche size: **large**



Wind slab



Snowpack stability: **very poor**
 Frequency: **some**
 Avalanche size: **medium**



Avalanches mouillées
 (Neige)



Snowpack stability: **very poor**
 Frequency: **many**
 Avalanche size: **medium**



later

humide)

Neige ancienne fragile et neige mouillée à évaluer avec précaution.

Des couches fragiles en partie supérieure du manteau neigeux peuvent être déclenchées en certains endroits par des personnes sur les pentes à l'ombre. Les endroits dangereux se situent spécialement à proximité des crêtes, dans les combes et couloirs. Celles-ci peuvent parfois atteindre une grande taille. Les accumulations de neige soufflée dures peuvent être facilement déclenchées par un seul amateur de sports d'hiver surtout sur les pentes raides à l'ombre à haute altitude. Explication: "celles-ci" ne peut signifier que "celles-ci avalanches" sont parfois de taille moyenne.

Les observations sur le terrain et les départs d'avalanches confirment la mauvaise stabilité du manteau neigeux.

Sur les pentes ensoleillées: Avec le réchauffement diurne et le rayonnement solaire à partir du matin des avalanches et coulées humides de plus en plus nombreuses sont à attendre, également de taille moyenne. En outre, des avalanches de glissement sont à attendre à tout moment.

Pour des randonnées à ski, descentes hors-piste et randonnées en raquettes les conditions sont traîtres.

Manteau neigeux

Il fait un temps ensoleillé. Le vent du nord a transporté intensivement la neige fraîche.

Les accumulations récentes et anciennes de neige soufflée reposent sur des couches meubles.

Le rayonnement solaire en cours de journée entraîne une humidification rapide du manteau neigeux.

À moyenne altitude on trouve 120 à 240 cm de neige, localement plus. On trouve suivant l'influence du vent des hauteurs de neiges très différentes à haute altitude et en haute montagne.

Tendance

Mardi: Diminution à peine marquée du danger d'avalanches humides.