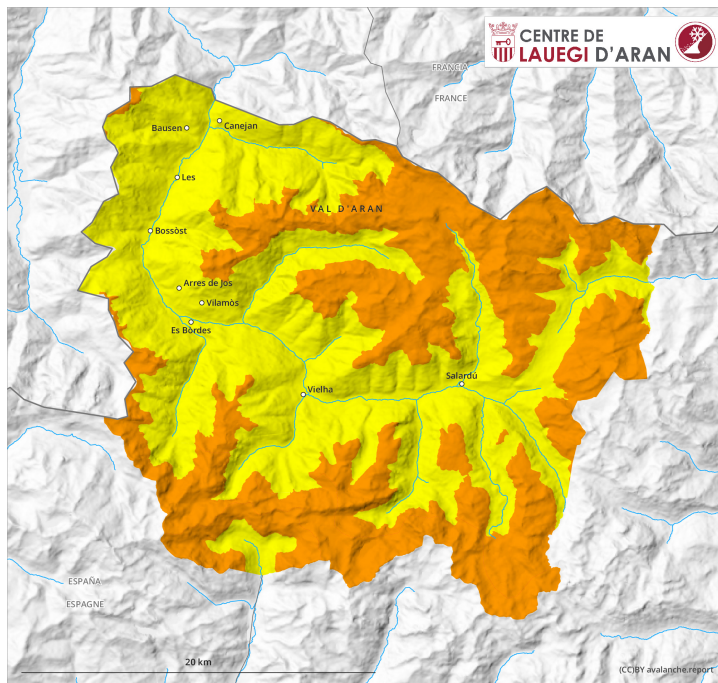
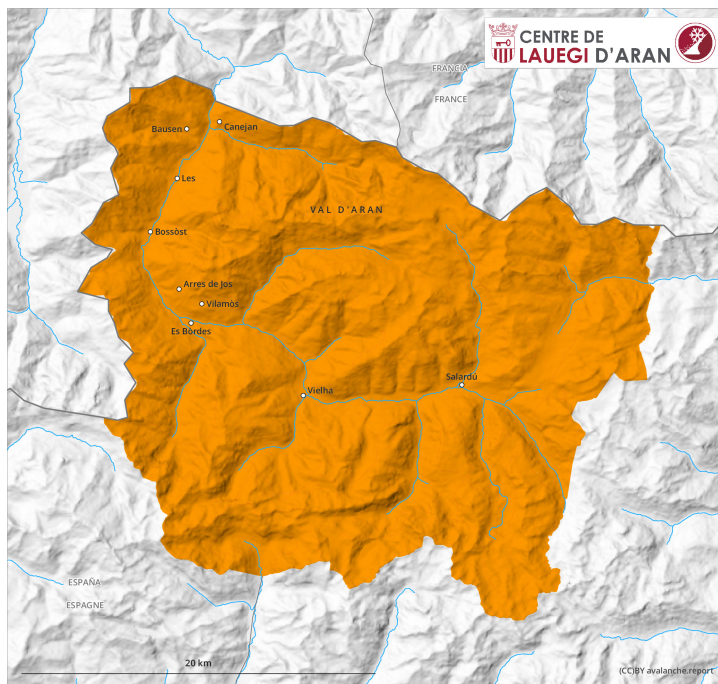




prima parte



più tardi

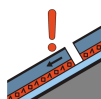
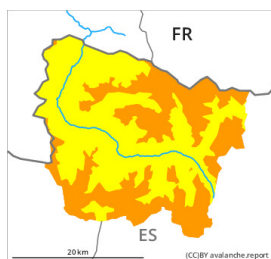


Grado di pericolo 3 - Marcato

prima parte



Tendenza: pericolo valanghe stabile →
per martedì 7 aprile 2026



Strati deboli persistenti



2100m

Stabilità del manto nevoso: **molto scarsa**

Punti pericolosi: **alcuni**

Dimensione valanga: **grandi**



Lastrone da vento



2400m

Stabilità del manto nevoso: **scarsa**

Punti pericolosi: **alcuni**

Dimensione valanga: **medie**



Neve bagnata



1500m

Stabilità del manto nevoso: **scarsa**

Punti pericolosi: **pochi**

Dimensione valanga: **medie**

più tardi



Tendenza: pericolo valanghe stabile →
per martedì 7 aprile 2026



Strati deboli persistenti



2100m

Stabilità del manto nevoso: **molto scarsa**

Punti pericolosi: **alcuni**

Dimensione valanga: **grandi**



Lastrone da vento



2400m

Stabilità del manto nevoso: **molto scarsa**

Punti pericolosi: **alcuni**

Dimensione valanga: **medie**



Neve bagnata



1500m

Stabilità del manto nevoso: **molto scarsa**

Punti pericolosi: **molti**

Dimensione valanga: **medie**

La neve vecchia a debole coesione e la neve bagnata devono essere valutate con attenzione.

Sui pendii ombreggiati, gli strati deboli presenti nella parte superficiale del manto nevoso possono distaccarsi in alcuni punti in seguito al passaggio di alcune persone. I punti pericolosi si trovano principalmente nelle zone in prossimità delle creste, nelle conche e nei canali. Queste possono in parte



raggiungere grandi dimensioni. Gli accumuli di neve ventata duri possono facilmente subire un distacco in seguito al passaggio di un singolo appassionato di sport invernali specialmente sui pendii ripidi ombreggiati ad alta quota. Spiegazione: "queste ultime" può significare solo "queste ultime valanghe" sono a volte di dimensioni medie.

Le osservazioni sul territorio e i distacchi di valanghe confermano la scarsa stabilità del manto nevoso. Sui pendii esposti al sole: Con il rialzo termico e l'irradiazione solare diurni, a partire dal mattino sono previste sempre più numerose colate e valanghe umide, anche di medie dimensioni. Inoltre sono previste in qualsiasi momento valanghe per scivolamento di neve.

Per le escursioni con gli sci o le racchette da neve, così come le discese fuori pista, le condizioni sono rischiose.

Manto nevoso

Il tempo sarà soleggiato. Il vento proveniente da nord ha rimaneggiato intensamente la neve fresca.

I nuovi e i vecchi accumuli di neve ventata poggiano su strati soffici.

Nel corso della giornata l'irradiazione solare causerà un rapido inumidimento del manto nevoso.

Alle quote di media montagna sono presenti dai 120 ai 240 cm di neve, localmente anche di più.

L'innevamento è estremamente variabile a seconda dell'azione del vento ad alta quota e in alta montagna.

Tendenza

Martedì: Scarso calo del pericolo di valanghe umide.