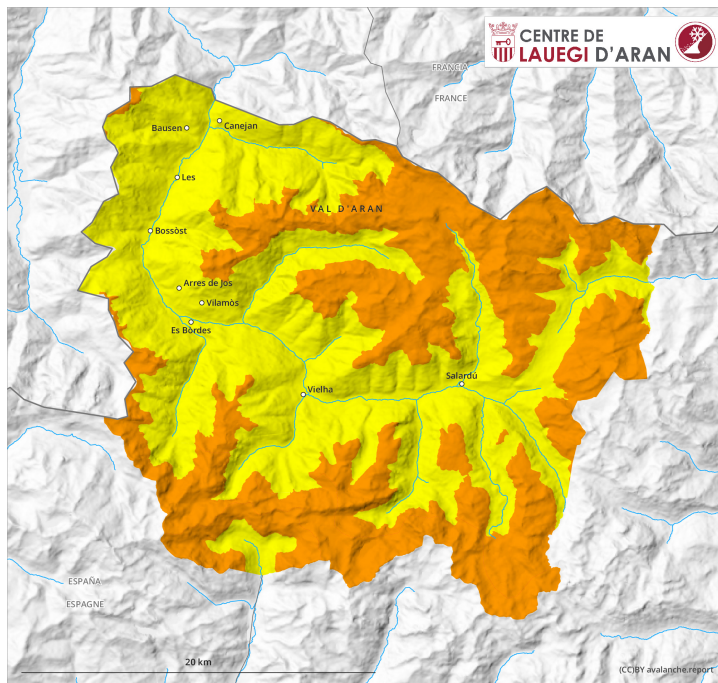
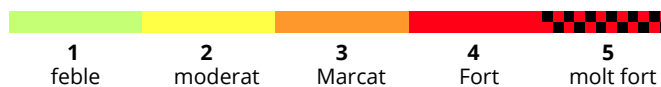
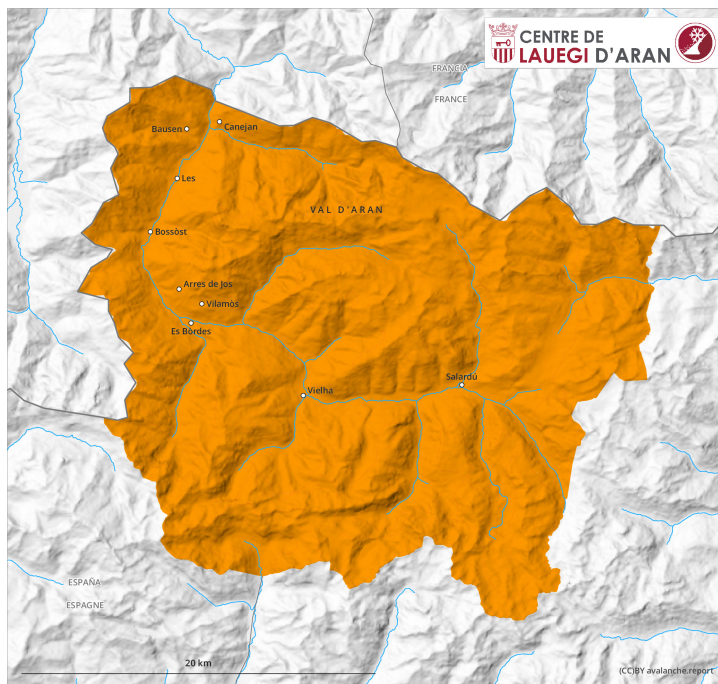




AM



PM

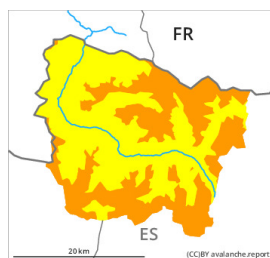


Grau de Perill 3 - Marcat

AM



Tendència: Perill d'allaus constant →
en dimars, 7 d'Abriu de 2026



Capa feble persistent



Estabilitat del mantell de neu: **molt pobre**
freqüència: **algunes**
Mida d'allau: **gran**



Placa de vent



Estabilitat del mantell de neu: **pobre**
freqüència: **algunes**
Mida d'allau: **mitjana**



Neu humida

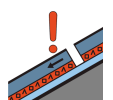


Estabilitat del mantell de neu: **pobre**
freqüència: **poques**
Mida d'allau: **mitjana**

PM



Tendència: Perill d'allaus constant →
en dimars, 7 d'Abriu de 2026



Capa feble persistent



Estabilitat del mantell de neu: **molt pobre**
freqüència: **algunes**
Mida d'allau: **gran**



Placa de vent



Estabilitat del mantell de neu: **molt pobre**
freqüència: **algunes**
Mida d'allau: **mitjana**



Neu humida



Estabilitat del mantell de neu: **molt pobre**
freqüència: **moltes**
Mida d'allau: **mitjana**

Es coches febles persistentes e era nhèu umida les cau avalorar damb atencion.

Enes pales ombrères, es coches febles ena part superior deth mantèth de nhèu pòden desencadenar-se en quauqui endrets ath pas d'ua persona. Es endrets perilhosi se tròben especiaument apròp de crestes, en canaus e conques. Agustes pòden, en part, arténher mides granes. Es plaques de vent dures se pòden desencadenar damb facilitat ath pas d'un unic montanhaire especiaument en pales ombrères arribentes



en còtes nautes. Aguestes son a viatges de mida mejana.

Es observacions sus eth terren e es desencadenaments de lauegi confirmen era estabilitat prauba deth mantèth de nhèu.

Enes pales soleienques: A conseqüència der augment dera temperatura diürna e era radiacion solara, a compdar deth maitin son probables cada viatge mès nombrosi purgues e lauegi de nhèu umida, tanben de mida mejana. Ath delà, cau demorar lauegi d'esguitlament basau en quin moment que sigue.

Entà es excursions damb esquís e raquetes de nhèu, e tanben es baishades dehòra de pistes, es condicions son delicades.

Mantell de neu

Eth temps serà soleienc Eth vent deth nòrd a transportat intensament era nhèu recenta.

Es naues e es vielhes acumulacions de nhèu ventada repòsen ath dessús de coches trendes.

Ath long dera jornada era radiacion solara causarà ua rapida umidificacion deth mantèth de nhèu.

En còtes mejanes son presenti de 120 a 240 cm de nhèu, locaument encara mès. Es celhs de nhèu càmbien fòrça en còtes nautes e nauta montanha pera influéncia deth vent.

Tendència

Dimars: Escàs afebliment deth perilh de lauegi de nhèu umida.