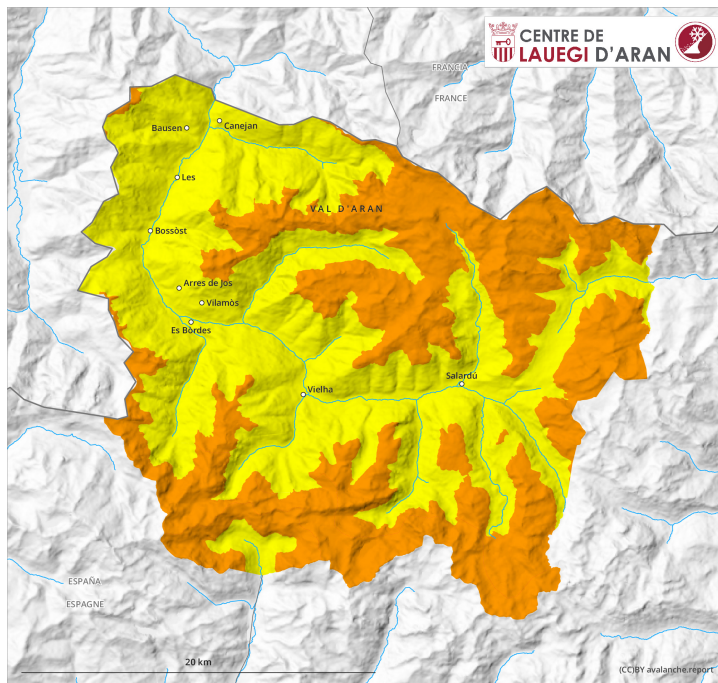
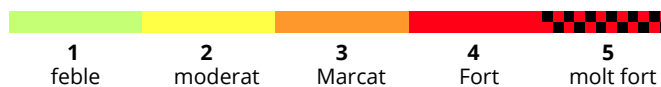
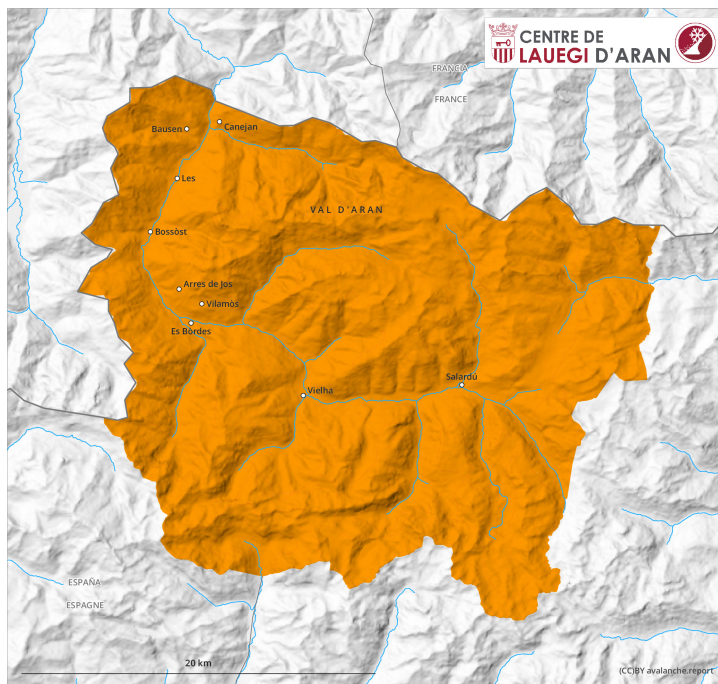




AM



PM

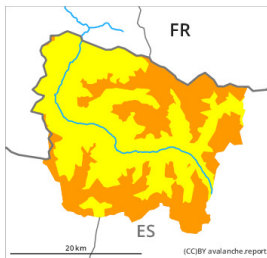


Grau de Perill 3 - Marcat

AM



Tendència: Perill d'allaus constant →
en dimecres, 8 d'abril de 2026



Capa feble persistent



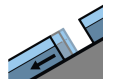
Estabilitat del mantell de neu: **pobre**
freqüència: **algunes**
Mida d'allau: **gran**



Neu humida



Estabilitat del mantell de neu: **pobre**
freqüència: **poques**
Mida d'allau: **mitjana**



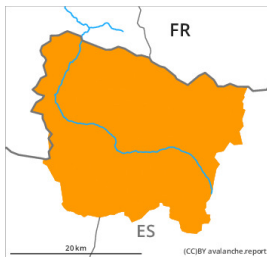
Lliscament de neu



PM



Tendència: Perill d'allaus constant →
en dimecres, 8 d'abril de 2026



Capa feble persistent



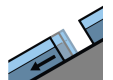
Estabilitat del mantell de neu: **molt pobre**
freqüència: **algunes**
Mida d'allau: **gran**



Neu humida



Estabilitat del mantell de neu: **molt pobre**
freqüència: **algunes**
Mida d'allau: **mitjana**



Lliscament de neu



Capas febles persistents en cotes altes. Allaus molt humides i de lliscament basal en el transcurs de la jornada.

Les capes febles a la part superior del mantell de neu poden ser desencadenades encara en alguns indrets als vessants obacs inclinats. Els indrets perillosos es troben especialment prop de carenes, en canals i cubetes en cotes altes. Aquestes poden, en alguns casos, atènyer mides grans. Els perfils de neu i els tests



d'estabilitat indiquen la pobra estabilitat del mantell de neu en aquests sectors.

Als vessants assolellats: A conseqüència de l'augment de la temperatura diürna i la radiació solar, en el transcurs de la jornada són probables cada cop més nombroses purgues i allaus de neu humida, fins i tot de mida mitjana. També als vessants obacs a cotes baixes i mitges: Amb la penetració de la humitat, són possibles allaus de placa humida, que poden arribar ser mitjanes. A més, són d'esperar allaus de lliscament basal en qualsevol moment.

Les condicions són en alguns casos delicades per les excursions de muntanya.

Mantell de neu

En particular a cotes altes: A la part superior del mantell de neu hi ha capes febles pronunciades encara als vessants obacs protegits del vent.

El temps serà molt calorós. En el transcurs de la jornada la radiació solar causarà una progressiva humidificació del mantell de neu també als vessants obacs.

En cotes mitges són presents de 120 a 240 cm de neu, localment més. Els gruixos de neu varien molt en cotes altes i a l'alta muntanya per la influència del vent.

Tendència

Dimecres: Escàs afebliment del perill d'allaus.