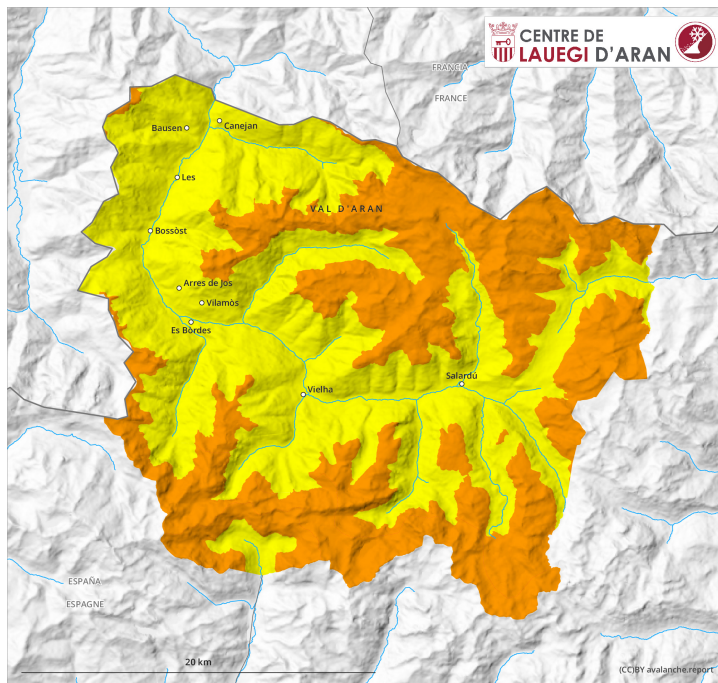
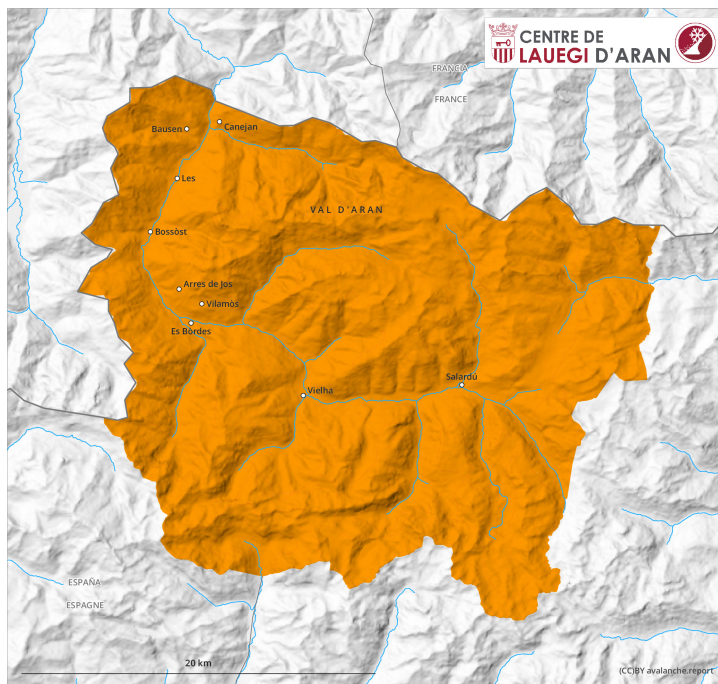




# AM



# PM

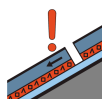
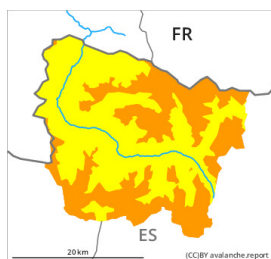


## Grado de Peligro 3 - Notable

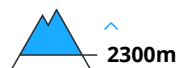
AM



**Tendencia: peligro de aludes sin cambios** →  
en miércoles, 8 de abril de 2026



Capa débil persistente



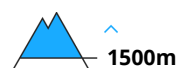
Estabilidad del manto de nieve: **pobre**

Frecuencia: **algunas**

Tamaño del alud: **grande**



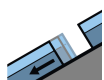
Nieve húmeda



Estabilidad del manto de nieve: **pobre**

Frecuencia: **pocas**

Tamaño del alud: **mediano**



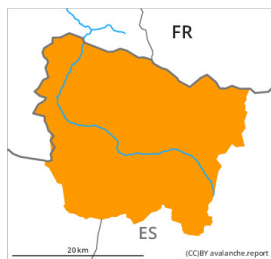
Deslizamiento de nieve



PM



**Tendencia: peligro de aludes sin cambios** →  
en miércoles, 8 de abril de 2026



Capa débil persistente



Estabilidad del manto de nieve: **muy pobre**

Frecuencia: **algunas**

Tamaño del alud: **grande**



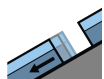
Nieve húmeda



Estabilidad del manto de nieve: **muy pobre**

Frecuencia: **algunas**

Tamaño del alud: **mediano**



Deslizamiento de nieve



Capas débiles persistentes en cotas altas. Avalanchas de nieve muy húmeda y de deslizamiento basal en el transcurso de la jornada.

Las capas débiles en la parte superior del manto de nieve pueden ser desencadenadas aún en algunos lugares en las laderas umbrías inclinadas. Los lugares peligrosos se encuentran especialmente cerca de cordales, en canales y cubetas en cotas altas. Estos pueden, en algunos casos, alcanzar tamaños grandes.



Los perfiles de nieve y los tests de estabilidad indican la escasa estabilidad del manto de nieve en estos sectores.

En las laderas solanas: A consecuencia del aumento de la temperatura diurna y la radiación solar, en el transcurso de la jornada son probables cada vez más numerosas purgas y avalanchas de nieve húmeda, incluso de tamaño mediano. También en las laderas umbrías en cotas bajas y medias: Con la penetración de la humedad, son posibles avalanchas de placa húmeda, que pueden llegar a ser medianas. Además son de esperar aludes de deslizamiento basal en cualquier momento.

Las condiciones son en algunos casos delicadas para las excursiones de montaña.

## Manto nivoso

En particular en cotas altas: En la parte superior del manto de nieve hay capas débiles pronunciadas todavía en las laderas umbrías protegidas del viento.

El tiempo será muy caluroso. En el transcurso de la jornada la radiación solar causará una progresiva humidificación del manto de nieve también en las laderas umbrías.

En cotas medias están presentes de 120 a 240 cm de nieve, localmente aún más. Los espesores de nieve varían mucho en cotas altas y alta montaña por la influencia del viento.

## Tendencia

Miércoles: Escaso descenso del peligro de aludes.