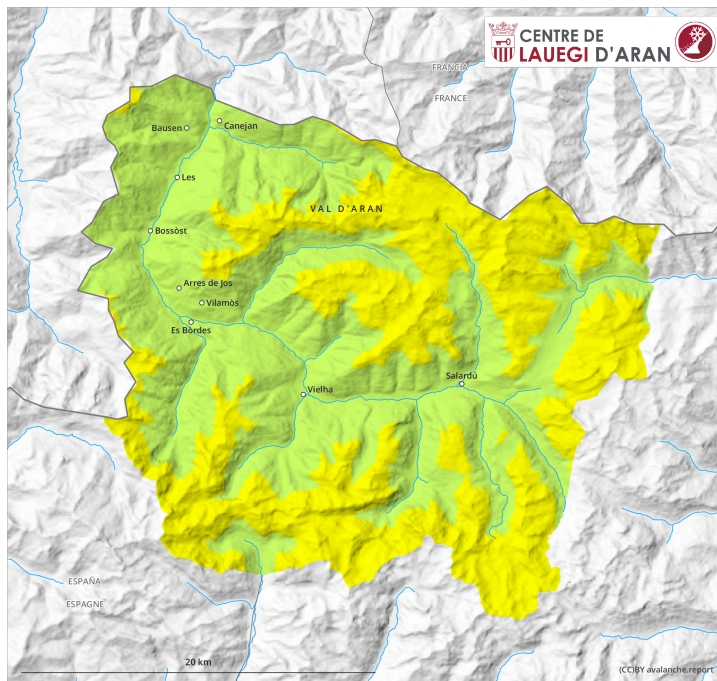
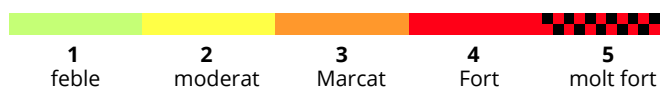
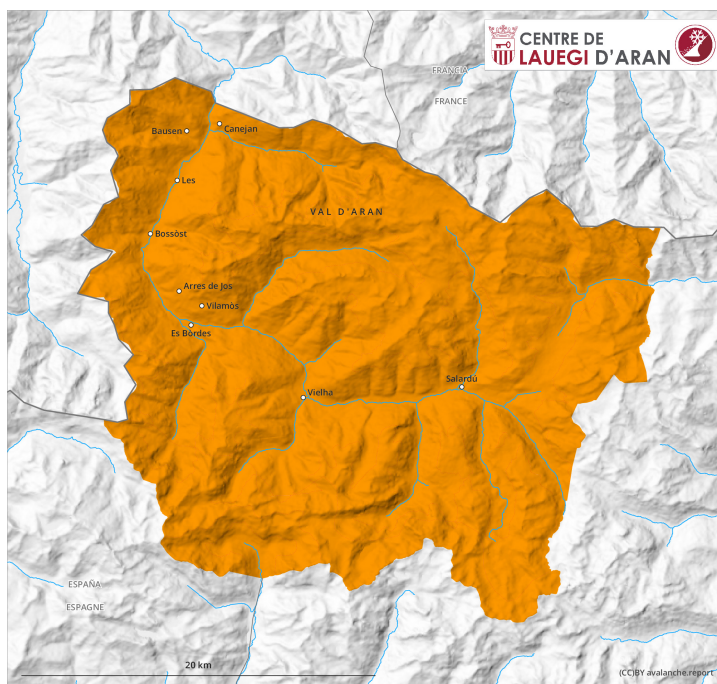




# AM



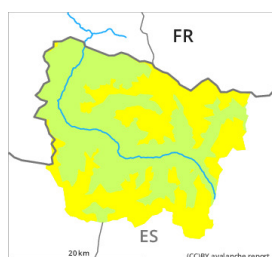
# PM





## Grau de Perill 3 - Marcat

AM



**Tendència: Perill d'allaus constant**  
en dijous, 9 d'abril de 2026



Capa feble persistent



Estabilitat del mantell de neu: **pobre**

freqüència: **poques**

Mida d'allau: **gran**

PM



**Tendència: Perill d'allaus constant**  
en dijous, 9 d'abril de 2026



Neu humida



Estabilitat del mantell de neu: **molt pobre**

freqüència: **algunes**

Mida d'allau: **mitjana**



Capa feble persistent



Estabilitat del mantell de neu: **pobre**

freqüència: **poques**

Mida d'allau: **gran**

Capas febles persistentes en altitud. Allaus molt humides i de lliscament basal en el transcurs de la jornada.

Les capas febles a la neu vella poden ser desencadenades encara en alguns indrets als vessants obacs molt inclinats. Els indrets perillosos es troben en particular a la base de parets rocoses i darrere de canvis abruptes de pendent, i també prop de les carenes, en canals i cubetes. Aquestes poden, de manera aïllada, atènyer mides força grans. Als vessants assolellats: A conseqüència de l'augment de la temperatura diürna i la radiació solar, en el transcurs de la jornada són probables noves allaus de neu humida. També als vessants obacs a cotes baixes i mitges: Amb la penetració de la humitat, són possibles allaus de placa humida, fins i tot de mida mitjana.

Les excursions de muntanya requereixen una elecció atenta de l'itinerari. Les excursions de muntanya han de finalitzar al migdia.

### Mantell de neu

En particular a cotes altes als vessants protegits del vent obacs: A la part superior del mantell de neu hi ha capas febles pronunciades.



El dimecres serà calorós. En el transcurs de la jornada el sol i la calor causaran una progressiva humidificació del mantell de neu.

En cotes mitges i altes encara hi ha molta neu. En cotes altes els gruixos de neu varien molt per la influència del vent.

## Tendència

Dijous: Les condicions romanen primaverals.