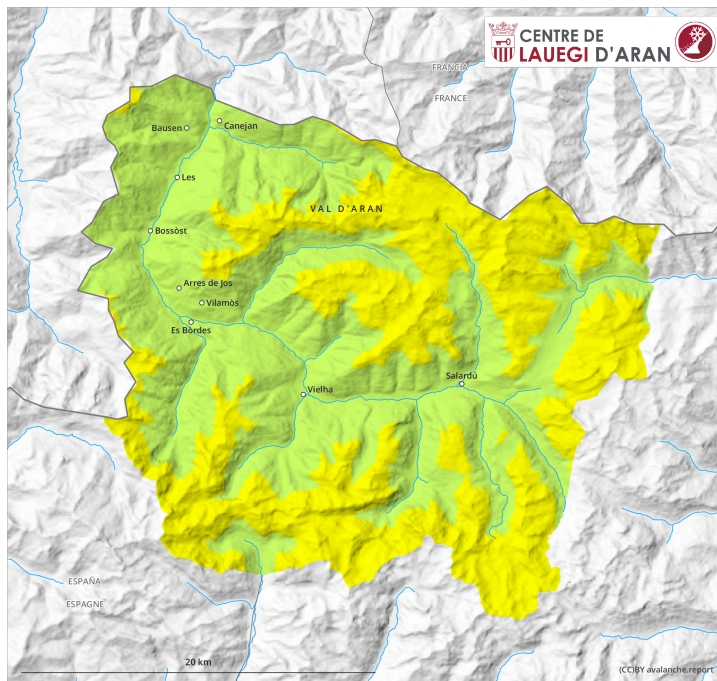
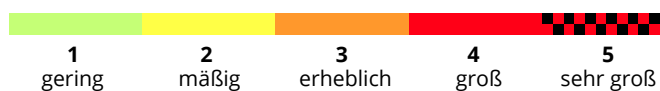
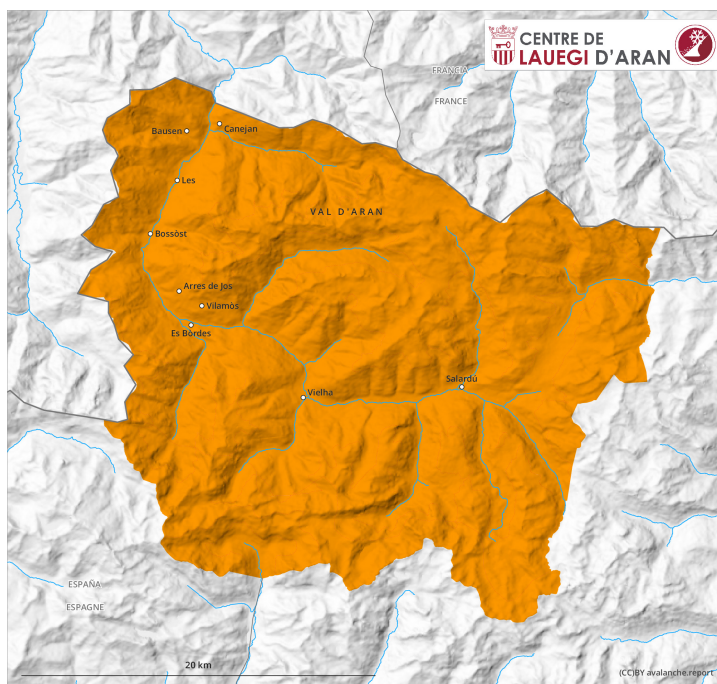


früher

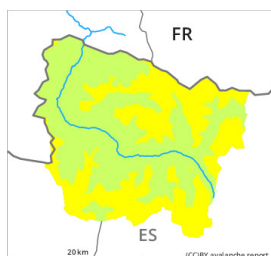


später

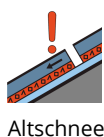


Gefahrenstufe 3 - Erheblich

früher



Tendenz: Lawinengefahr bleibt gleich →
am Donnerstag, 9. April 2026



Altschnee



Schneedeckenstabilität: **schlecht**
Gefahrenstellen: **wenige**
Lawinengröße: **groß**

später



Tendenz: Lawinengefahr bleibt gleich →
am Donnerstag, 9. April 2026



Nassschnee



Schneedeckenstabilität: **sehr schlecht**
Gefahrenstellen: **einige**
Lawinengröße: **mittel**



Altschnee



Schneedeckenstabilität: **schlecht**
Gefahrenstellen: **wenige**
Lawinengröße: **groß**

Schwacher Altschnee in der Höhe. Nass- und Gleitschneelawinen im Tagesverlauf.

Schwachschichten im Altschnee können an sehr steilen Schattenhängen stellenweise noch ausgelöst werden. Die Gefahrenstellen liegen v.a. an Felswandfüßen und hinter Geländekanten, sowie in Kammlagen, Rinnen und Mulden. Sie können vereinzelt recht groß werden. Sonnenhänge: Mit der tageszeitlichen Erwärmung und der Sonneneinstrahlung sind im Tagesverlauf weiterhin feuchte Lawinen zu erwarten. Auch Schattenhänge tiefe und mittlere Lagen: Mit der Durchnässung sind feuchte Schneebrettlawinen möglich, auch mittelgroße.

Touren erfordern eine überlegte Routenwahl. Touren sollten um die Mittagszeit beendet werden.

Schneedecke

V.a. hohe Lagen windgeschützte Schattenhänge: Im oberen Teil der Schneedecke sind ausgeprägte Schwachschichten vorhanden.

Am Mittwoch ist es warm. Sonne und Wärme führen im Tagesverlauf zu einer zunehmenden Anfeuchtung der Schneedecke.



In mittleren und hohen Lagen liegt noch viel Schnee. In hohen Lagen liegen je nach Windeinfluss sehr unterschiedliche Schneehöhen.

Tendenz

Donnerstag: Die Verhältnisse bleiben frühlingshaft.