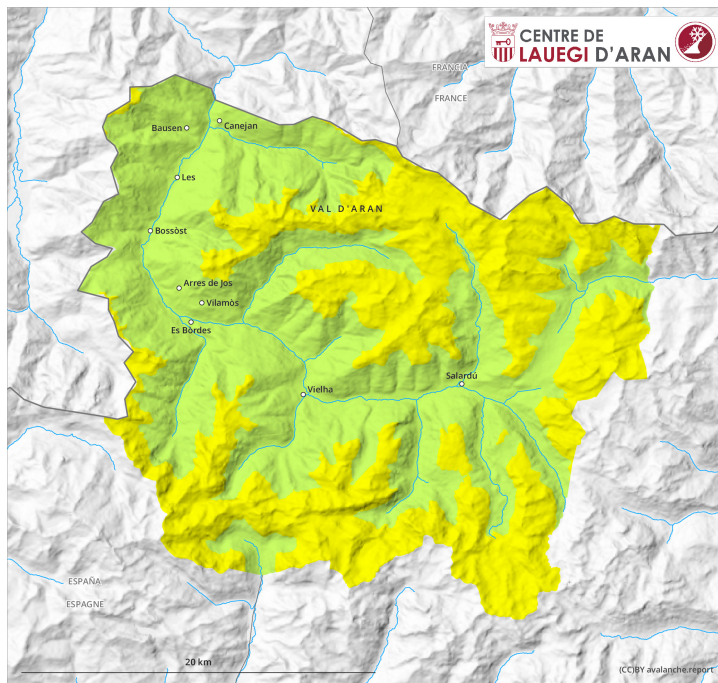
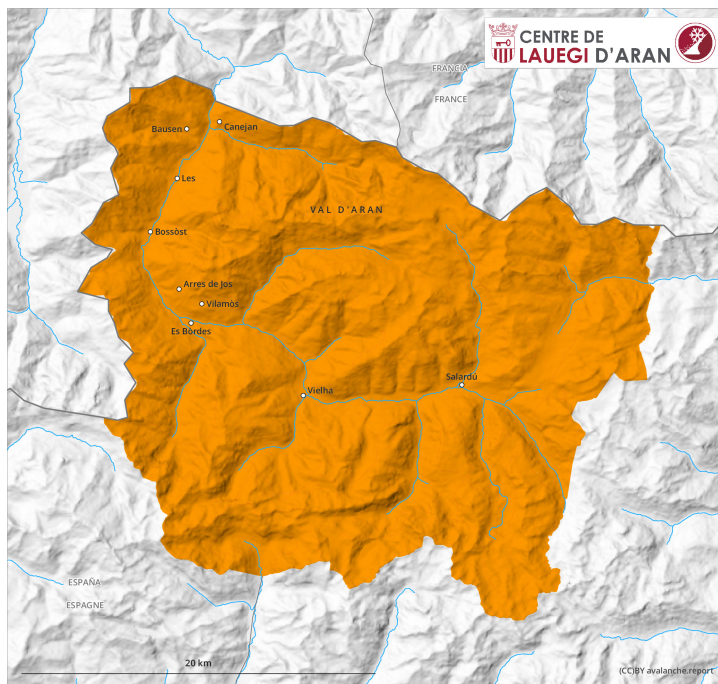


## prima parte

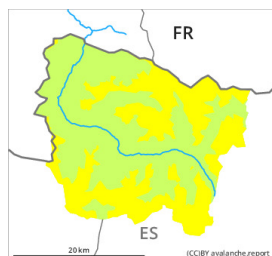


## più tardi



## Grado di pericolo 3 - Marcato

prima parte



Tendenza: **pericolo valanghe stabile** →  
per giovedì 9 aprile 2026



Strati deboli  
persistenti



Stabilità del manto nevoso: **scarsa**

Punti pericolosi: **pochi**

Dimensione valanga: **grandi**

più tardi



Tendenza: **pericolo valanghe stabile** →  
per giovedì 9 aprile 2026



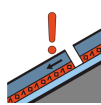
Neve bagnata



Stabilità del manto nevoso: **molto scarsa**

Punti pericolosi: **alcuni**

Dimensione valanga: **medie**



Strati deboli  
persistenti



Stabilità del manto nevoso: **scarsa**

Punti pericolosi: **pochi**

Dimensione valanga: **grandi**

**Debole manto di neve vecchia in quota. Valanghe bagnate e per scivolamento di neve nel corso della giornata.**

Sui pendii ombreggiati molto ripidi, gli strati deboli presenti nella neve vecchia possono distaccarsi ancora in alcuni punti. I punti pericolosi si trovano specialmente ai piedi di pareti rocciose e dietro ai cambi di pendenza, come pure nelle zone in prossimità delle creste, nei canali e nelle conche. Esse possono a livello isolato raggiungere dimensioni piuttosto grandi. Sui pendii esposti al sole: Con il rialzo termico e l'irradiazione solare diurni, nel corso della giornata sono ancora previste valanghe umide. Anche sui pendii ombreggiati alle quote di bassa e media montagna: Con l'umidificazione, sono possibili valanghe di neve umida a lastroni, anche di medie dimensioni.

Le escursioni richiedono un'attenta scelta dell'itinerario. Le escursioni dovrebbero terminare intorno a mezzogiorno.

### Manto nevoso

Specialmente ad alta quota sui pendii riparati dal vento ombreggiati: Nella parte superiore del manto nevoso si trovano pronunciati strati fragili.



Mercoledì il tempo sarà caldo. Il sole e il calore causeranno nel corso della giornata un progressivo inumidimento del manto nevoso.

Alle quote medie e alte c'è tuttora molta neve. Ad alta quota l'innevamento è estremamente variabile a seconda dell'azione del vento.

## Tendenza

Giovedì: Le condizioni rimangono primaverili.