

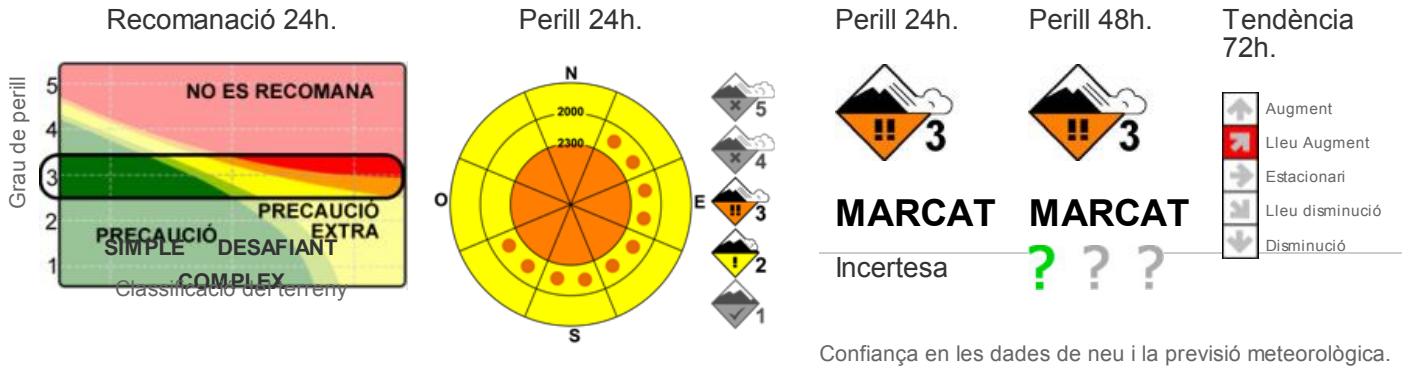
Butlletí Perill Allaus



21
01/14



el 21/01/2014 a les 8:00 Vàlid per al 21/01/2014 i 22/01/2014



La neu caiguda des del cap de setmana es manté inestable. A totes les orientacions però especialment a les est i sud s'han format plaques de vent que es trenquen amb facilitat i ens poden enterrar en terreny favorable. Cal extremar les precaucions a cotes altes i vessants drets de més de 35 graus.

Neu recent i neu ventada



Per sobre dels 2000 m trobem gruixos de neu recent d'entre 20 i 30 cm força inestables i que en terreny dret poden desencadenar-se amb facilitat amb el pas d'una persona. Dissabte passat el vent encara era de sud-oest i varen formar-se plaques noves als vessants obacs. Amb el gir del vent a nord-oest a partir de diumenge, s'han format noves plaques a l'est i sud, de forma que a cotes altes i especialment al límit sud de l'Aran podem trobar plaques de vent inestables de més de 50 cm de gruix a qualsevol orientació. Les acumulacions més grans les trobarem al sector sud de l'Aran. Avui cal extremar les precaucions a l'hora de circular per sobre del límit del bosc. Un petit canvi en l'orientació del vessant o la presència d'arbres dispersos pot ser suficient per a el vent hagi acumulat més neu s'hagi format una placa de vent. Planifiquen bé l'itinerari i eviteu terreny exposat o amb trampa que faciliti l'acumulació de la neu.

Estat de la neu

Els 10-15 cm de neu nova de les darreres 24h han caigut sobre una superfície molt irregular on s'alternava neu vella, acumulacions de neu ventada i neu poc compactada. Al límit sud de l'Aran els efectes del vent són molt evidents i accentuats que a la resta de l'Aran. Per sobre dels 2000 m els gruixos oscil·len entre els 130 i 160 cm i estan una mica per sobre de la mitjana per l'època. Tot i que el paisatge és blanc per sobre dels 1000 m, comença a haver-hi prou neu per lliscar partir dels 1400 m a les obagues i dels 1800 m a les solanes.

La neu que va a caure a partir de dissabte ho va fer sobre una superfície força endurida a totes les orientacions. Internament no es detecten capes febles actives.

Previsió meteorològica 24 y 48h.

A primera hora es trencaran els núvols i només tindrem algun núvol alt durant el dia. Les temperatures seran més altes que ahir i el vent bufarà de nord i nord-oest moderat als cims. Demà un nou front atlàntic ens afectarà, el dia estarà cobert i ens podrà deixar fins a 10 cm de neu a totes les cotes acompanyat de poc vent del nord-oest.

Predictor:

Jordi Gavaldà

Patrocinen:



Gener 2014

month week day

Dln	Dmt	Dmc	Djs	Dvn	Dsb	Dug
30	31	1	2	3	4	5
6:55a Butletí perill d'allaus	7:02a Butletí Perill d'Allaus		6:57a Butletí Perill d'Allaus	7:41a Butletí Perill d'Allaus	7:17a Butletí Perill d'Allaus	7:18a Butletí Perill d'Allaus
6	7	8	9	10	11	12
7:12a Butletí Perill d'Allaus	7:06a Butletí Perill Allaus	6:42a Butletí perill allaus				
13	14	15	16	17	18	19
20	21	22	23	24	25	26
27	28	29	30	31	1	2
3	4	5	6	7	8	9



Conselh  Generau d'Aran

973641801

Passeg dera Libertat, 16 | 25530 Vielha

nivologia@aran.org

Enllaços

[Associació pel Coneixement de la Neu i les Allaus](#)

[Conselh Generau d'Aran](#)

[European Avalanche Warning Services](#)

[Institut Geològic de Catalunya](#)

[International Snow Science Workshops](#)

Facebook

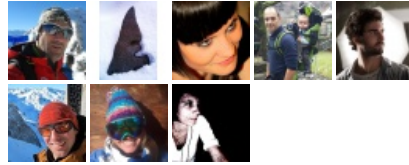
Find us on Facebook



Centre de Prediccion de Lauegi

You like this.

You and 1,138 others like Centre de Prediccion de Lauegi.



Facebook social plugin